



平成11年 6月号
発行：城西大学水田記念図書館
URL: lvision.josai.ac.jp

本が見つからない??

蔵書検索(OPAC)でデータは見つかったのに本がどこにあるのかわからない。配架場所がわからない。データの何処を見たらよいかかわからないなど。

データの見方教えます。

書誌情報

書誌番号:1999-04-15-19.47.54.215254
 [和図書] 社会福祉施設のとりべき道:英国・ワグナーレポート / ジリアン・ワグナー 著 ; 山県文治 監訳. - 1992
 出版者: 東京:雄山閣出版,1992.6
 形態: 270p ; 22cm
 原著注記:Residential care:a positive choice. の翻訳
 ISBN/ISSN:4639011024
 著者: Wagner, Gillian .; 山県文治 .
 統一タイトル:Residential care:a positive choice
 日本十進分類法:369.1
 キーワード:社会福祉 - イギリス
 キーワード:社会福祉施設

所蔵情報

館:**配架場所**:資料ID: **請求記号**: **資料状況**
 図書館: **開架図書**: 0093042653: 369.1//W14:
利用可能

探している資料が何処に配架されているかは画面下の所蔵情報を見てください。

配架場所は端末の前に掲示してあります。

ちなみに「開架参考」と表示されていれば辞書・辞典コーナーにあります。

請求記号は本の背に貼ってある3段の請求ラベルを表示しています。1段目と2段目・3段目の区切りを//で表示しています。

貸出中のときは資料状況に貸出中(1999-06-08 返却予定)と出ます。

みつからないときはカウンターで聞いてください。

CD-ROM・オンライン検索

以下のCD-ROM・オンライン検索は、1階カウンター前の端末で利用できます。カウンターで予約の手続きをしてからご利用ください。

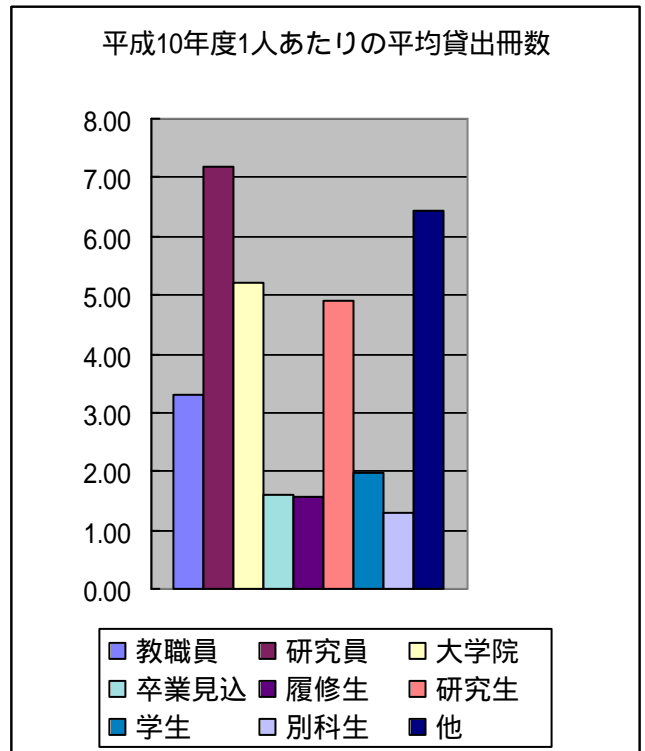
[CD-ROM]

- * J - B I S C
- * 日経・日経産業・日経流通・日経金融新聞
- * 判例体系
- * 大宅壮一文庫雑誌記事索引

[オンライン検索]

- * 朝日新聞 Web
- * B L i n s i d e W e b
- * O C L C F i r s t S e a r c h
- * 日外 / Web (6月より新規契約)
- 雑誌記事索引
- ジャーナルインデックス
- * 日経テレコン21 (準備中です。もう少しお待ちください)

平成10年度分野別貸出統計



詳細はホームページの図書館の統計をご覧ください。

7月の定期休館日は5日(月)です