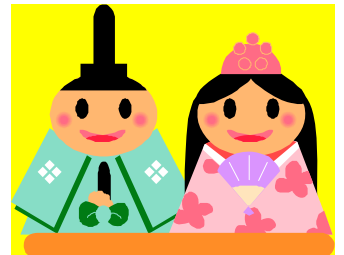




# 図書館だより



平成 18 年 2・3 月 合併号  
発行: 城西大学水田記念図書館

トリノオリンピックが2月10日から、ワールドベースボールクラシックが3月3日から共に17日間に渡って開催されます。どちらも日本人選手の活躍が期待されます。立春も過ぎ、梅の花が咲き始めるなど、春はすぐそこまで来ています。今年度最後の図書館だよりをお届けします。

## 図書館ニュース

### ○「功名が辻」の本

今年のNHK大河ドラマ「功名が辻」。その原作や主人公の山内一豊と千代に関連する資料があります。関心のある方は是非読んで下さい。

### ●ドラマ原作

・功名が辻(司馬遼太郎全集 / 第9巻)

/ 司馬遼太郎著 文藝春秋 1972年

配架場所	2階開架	ISBN	4165100900
請求記号	918. 68//Sh15//9	登録番号	1006005087

### ●主人公に関連する本

・山内一豊と千代：戦国武士の家族像(岩波新書)

/ 田端泰子著 岩波書店 2005年

配架場所	1階文庫本	ISBN	4004309743
請求記号	289. 1//Ta11	登録番号	4200511415

・戦国乱世に生きる(人物女性の日本史；第4巻)

/ 円地文子監修 集英社 1977年 ※同一資料3冊あり

配架場所	3階開架	ISBN	
請求記号	367. 21//J51//4	登録番号	0080023152 0082742646 0083726944

### ○開架3階の一部の配置を変更しました。

昨年12月14日から開架3階の007(情報科学)と547. 48(通信工学・電気通信)の配置を変更しました(下図参照)。また、本をジャンル別に色分けし、どの書架にあるかが一目でわかりやすくなりました。

547~	547.4833~						
547.4833	547.489						
Cisco ●	※1						

←窓側

007.61	007.6		007.1	002				
UML	007.609	007.3	007.2	002.7				
■	SQL ●	007.35	007.3	007				
	Access ■		007.8					
	Oracle ●							
007.63	007.63	007.63	007.64	007.64	007.64	007.64	007.64	007.642
	※2	※3	※4	※5	※6	※7	※8	007.65
			007.635					※8

※1: HTML ● / XML ● / FrontPage ● / その他ホームページ関連 ●

JAVA Script ■ / Internet Explorer ■ / Outlook ■

※2: Unix ● / Linux ● / Macintosh ■

※3: Windows98, NT ■ / WindowsMe, 2000, XP ■ / Office ■ / Word ■

※4: Excel ■ / Excel VBA ■ / Power Point ■ / その他マイクロソフト ●

Adobe Acrobat ■ /

※5: プログラミング言語(A・B ■, C~ ■, F~ ■, L~ ■, P~ ■, あ~ ■)

※6: C言語 ● / JAVA ●

※7: Perl ● / Visual Basic ■ / .NET ■

※8: グラフィックス ■ / 各種記憶媒体

## 新着図書案内

情報関係の図書の配置見直しに伴い、新刊本を購入しました。新着図書の情報は図書館ホームページ内の蔵書検索OPAC画面左上の新着図書案内(過去2ヶ月間に新しく入った資料の一欄表)で見ることができますのでご利用ください。

## 図書館内でのコピーについて

図書館内に設置されてあるコピー機を利用しての著作物の複製は著作権法第31条\*に基づき、「図書館等の図書、記録その他の資料(図書館資料)」のみとなっています。よく自分のノートなど**個人所有の資料**をコピーしている人がいますが、それらの資料は**図書館資料ではないので、コピーできません。**

また、図書館資料をコピーするときは**必ずコピー機横にある文献複写申込書**に必要事項を記入の上、**投函ボックスに入れてください。**

### ※著作権法第31条

図書、記録その他の資料を公衆の利用に供することを目的とする図書館その他の施設で政令で定めるもの(以下この条において「図書館等」という。)においては、次に掲げる場合には、その営利を目的としない事業として、図書館等の図書、記録その他の資料(以下この条において「図書館資料」という。)を用いて著作物を複製することができる。

- 一. 図書館等の利用者の求めに応じ、その調査研究の用に供するために、公表された著作物の**一部分**(発行後相当期間を経過した定期刊行物に掲載された個々の著作物にあつては、その全部)の**複製を一人につき一部**提供する場合
- 二. 図書館資料の保存のため必要がある場合
- 三. 他の図書館等の求めに応じ、絶版その他これに準ずる理由により一般に入手することが困難な図書館資料の複製を提供する場合

## 長期貸出期間のお知らせ

先月16日から長期貸出期間に入ったため、学部生(1~3年)、短大生(1年)の図書の返却期限日は4月14日(金)です。卒業見込生の図書の返却期限日は3月11日(土)です。

## 休館日・閉館時刻のお知らせ

### 2006年2月

日	月	火	水	木	金	土
29	30	31	1	2	3	4
5	6	7	8	9	10	11
12	13	14	15	16	17	18
19	20	21	22	23	24	25
26	27	28	1	2	3	4

### 2006年3月

日	月	火	水	木	金	土
26	27	28	1	2	3	4
5	6	7	8	9	10	11
12	13	14	15	16	17	18
19	20	21	22	23	24	25
26	27	28	29	30	31	1

塗りつぶし: 休館日 **青文字下線付き: 16時30分閉館**

●2月6日・3月6日は定期休館日です。

●2月・3月の閉館時刻は16時30分です。

●3月21日から4月3日までは春期休館です。

