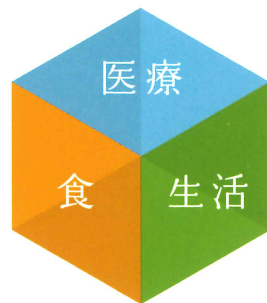


教職員・保護者の皆様へ



# 城西大学 薬学部

薬学 科(6年制):薬剤師

医療栄養学科(4年制):管理栄養士

薬科学 科(4年制):臨床検査技師\*

\*定められた臨床検査技師領域の科目の修得が必要です。

誰かの『より良い暮らし』を  
支える人になる



2015年 城西大学は  
創立50周年

# 創立50周年を迎えた城西大学は、 創設者水田三喜男の意思のもと 「学問による人間形成」の実現をめざします。

明治38年(1905年)、生を受けた水田三喜男は、政治家となり戦後歴代内閣の大蔵大臣、あるいは自民党政調会長として「経済・財政の水田」とうたわれていました。その後、義務教育の国庫負担、文教施設費国庫負担、私学助成等に尽力、戦後日本の教育振興に情熱を傾け、「教育の水田」として真価を發揮。1965年4月「現代および後世のために、国家社会建設の重責に耐えられる人材育成の場」として城西大学を創立したのも「日本の国民はこれから国際社会で尊敬される国民にならなければならない」という日ごろの宿題を果たさんためでした。2015年、城西大学は大学創立50周年という大きな節目を迎えました。地域の発展に寄与し、グローバル化時代の人材育成に教育力を發揮できる、未来志向の確かな大学をめざしていきます。

## History

1965年	学校法人城西大学 設立認可 城西大学開設 経済学部 経済学科 理学部 数学科・化学科 開設
1971年	経済学部 経営学科 開設
1973年	薬学部 薬学科・製薬学科 開設
1977年	大学院 薬学研究科 薬学専攻 修士課程 開設
1979年	大学院 薬学研究科 薬学専攻 博士後期課程 開設
1998年	大学院 薬学研究科 医療薬学専攻 修士課程 開設
2001年	薬学部 医療栄養学科 開設
2004年	経営学部 マネジメント総合学科 開設
2005年	大学院 薬学研究科 医療栄養学専攻 修士課程 開設
2006年	現代政策学部 社会経済システム学科開設 薬学部 薬学科(6年制)・薬科学科(4年制) 開設
2010年	大学院薬学研究科 薬科学専攻 博士前期課程 開設
2012年	大学院薬学研究科 薬学専攻 博士課程 開設 大学院薬学研究科 薬科学専攻 博士後期課程 開設

NEW!

## 最新の設備と充実した機材を備えた 薬学部棟を新設

新薬学部棟が本学50周年を記念して建築されます。新薬学部棟は9階建て、アイトープセンターと現在の薬学部棟(6号館)にあるほとんどの機能を担います。世界的に有名なカルフォルニア大学ロサンゼルス校の阿部仁史先生の設計によって、実習室や研究室はまさに世界の先端施設に変わります。

薬草園にはセミナーなども行える小校舎を備える予定で、地域に密着した教育を行います。また、新薬学部棟が完成した後の6号館跡には、理学部・薬学部が入るサイエンスビルが建ち、ここには機器センター、講義室、研究室、学生が集うカフェテリアやラウンジが設置されます。キャンパスの中でも最もきれいな桜の木を擁する中庭に面した薬学スペースは、学生と教員の研究、教育、そして憩いの場に変貌することになります。



城西大学薬学部は  
2013年に40周年を  
迎えました



## 充実の学生サポート

入学から就職、卒業までを学習だけでなく日々の生活からサポート。  
学生が頼れる環境が城西大学にはあります。



▲毎年多くのご来賓をお迎えして行われる式典「白衣式(White Coat Ceremony)」

入学前 → 入学後 → 社会へ

### 入学前支援

- ▶フレッシュマンキャンプ
- ▶入学前導入教育
- ▶メール相談



### 生活支援

- ▶ピア・サポーター  
(上級生による支援)
- ▶担任制度 ▶保健センター
- ▶学生相談室 ▶学生ロッカー



### 就学支援

- ▶基礎教育
- ▶国際教育
- ▶語学教育
- ▶国家試験対策支援



### 就職支援

- ▶キャリアサポートガイダンス
- ▶業界・企業研究会
- ▶公務員講座
- ▶就職支援講座



### 父母後援会

地区懇談会の開催により、大学教員と父母が直接情報交換できる場を設けています。



### 薬学協力会

薬学部教育環境充実のための支援、キャリア形成のための支援や父母後援会とも連携して地区懇談会を行っています。



## 安心して学生生活を送るための奨学金制度

本学独自の水田奨学金制度をはじめとして、日本学生支援機構、地方自治体奨学金、民間団体の奨学金制度などを利用することができます。

制度	金額	支給	対象	人数
<b>水田奨学金制度</b> 人物・学業共に優秀な学生を対象に、授業料の一部を奨学金として支給する制度です。	30万円 授業料へ補填	給付	成績優秀者	学科ごとに学年で1名
<b>水田三喜男記念奨学生制度</b> 次世代の日本及び国際社会の各分野でそのよりよき指導者となるべきリーダーの育成をめざした制度です。	40万円 渡航費用の一部として助成	給付	本学学部生	1年度あたり10名
<b>女性リーダー育成奨励生(水田宗子奨学金)制度</b> 女性リーダーを育成するための研修プログラムとしての奨学制度です。	15万円～30万円	給付	本学学部生および大学院に在籍する女子学生	1年度あたり各数名まで
<b>日本学生支援機構奨学金</b> 人物・学業・健康に優れ、経済的に修学が困難な学生に奨学金を貸与する制度です。	月額3万円～15万円 条件により選択	貸与 卒業後に最長20年で返済	日本学生支援機構の基準による	3,800名 平成26年3月現在

### 授業料・諸会費

	初年度			2年次以降			
	合計(諸会費含む)	入学手続き時	10月時	合計	授業料	施設設備費	諸会費
薬学科(6年制)	2,634,000円	1,293,000円	1,341,000円	2,094,000円	1,460,000円	611,000円	23,000円
医療栄養学科(4年制)	2,329,000円	1,153,000円	1,176,000円	1,889,000円	1,380,000円	486,000円	23,000円
薬科学科(4年制)	2,584,000円	1,293,000円	1,291,000円	2,044,000円	1,460,000円	561,000円	23,000円

※薬学科(6年制)では、5年生以降に実施される病院・薬局実習費用については、学生募集要項記載の学費等納入金以外に実習年度に納入していただくこともあります。  
※薬科学科(4年制)では、4年生で実施される臨床検査臨床実習(自由科目)を履修する場合、学生募集要項記載の学費等納入金以外に実習費用を実習年度に納入していただくこともあります。  
※卒業年次の諸会費は3学科とも53,000円です。

学費等納付金2014年度(実績)

# 薬学部

## 3学科を擁する薬学部のメリット

3学科が連携した教育により高い専門性と  
広い視野を備えた医療従事者を育成する

地域医療・チーム医療に  
対応できる薬剤師をめざす

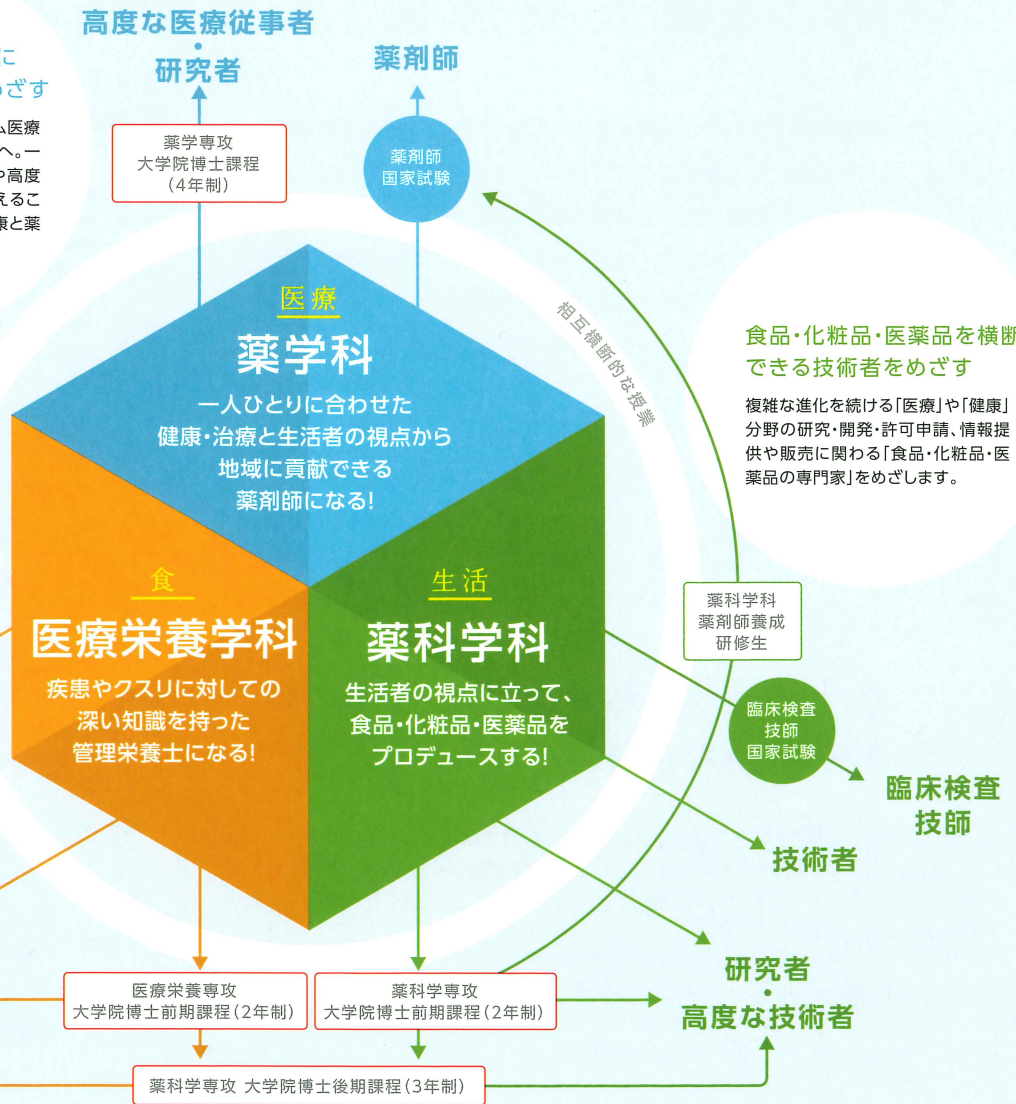
広がりを見せる地域医療・チーム医療  
に対応でき、貢献できる薬剤師へ。一  
般の人に、健康や介護の情報や高度  
な薬学知識を分かりやすく伝えるこ  
とができる、生活に身近な「健康と薬  
の専門家」に。

薬学の知識・技術を持った  
管理栄養士をめざす

家政系・農学系の教育機関では達成  
できなかった、薬学の知識を持った  
管理栄養士へ。医療現場では、栄養  
計画と食事設計を行いながら、治療  
に参加し、薬物との相乗効果を考え  
て活躍します。

食品・化粧品・医薬品を横断  
できる技術者をめざす

複雑な進化を続ける「医療」や「健康」  
分野の研究・開発・許可申請、情報提  
供や販売に関わる「食品・化粧品・医  
薬品の専門家」をめざします。



## TOPICS

### 国際 海外姉妹校連携

薬学部初の約5ヶ月間にわたる「セメスター留学」  
だけでなく、1ヶ月間の「海外医療機関への薬学生  
短期派遣による実務体験実習」や「薬学生の国際  
交流をめざした留学生の短期受け入れ」などの  
様々なプログラムを実施し、国際社会で活躍でき  
る薬学部生の育成に取り組んでいます。



### 地域 地域連携—薬局の運営と その実践内容の教育への還元

地域医療をキーワードに独自の取り組みを行っていま  
す。その一つが薬局を運営し地域住民を支える薬剤師  
を育成することです。また、患者さんのモニタリングを  
行うと同時に密なコミュニケーションを図ることで地  
域医療で大きな成果が期待されています。城西大学で  
は教員自らが在宅訪問を実践し、地域医療の一端を担  
い、教育に還元しています。



### 女性 女性リーダー育成奨励生 (水田宗子奨学金)制度

本薬学部生および大学院に在籍する女子学生が  
対象です。水田宗子理事長によって創設された、  
女性リーダーを育成するための研修プログラム  
としての奨学制度です。女性が様々なシーンでリ  
ーダーとなるため、高度な専門能力・技能を身に  
つけ、多様な人々と協力し、問題を解決するリー  
ダーを育成することをめざしています。





# 薬学科 [6年制]

- 取得できる資格
- ▶ 薬剤師 (国家試験受験資格)

## 食と栄養に強い、健康と薬のトータルコーディネーター

薬学科は、医療に広く対応できる、質の高い薬剤師養成をめざす6年制学科です。在宅医療、地域医療といった分野に幅広く対応し、医薬品の適正使用を進めて薬害を防ぐこともできる薬剤師を育てたいと考えています。

### クローズアップ

#### [地域医療などで求められる食と栄養に強い薬剤師]

薬と食事は切っても切れない関係にあります。薬に加えて食と栄養に強い薬剤師のニーズはますます高まってくるでしょう。



### 薬学科 学びのチャート

入学前	入学前の学生サポート ●フレッシュマンキャンプ ●入学前導入教育
1年生	医療人としての基礎を学ぶ ●医療人導入教育 ●化学、生物、ヒトの体のしくみ
2年生	薬と体の相互作用を学ぶ ●薬の効き方 ●高度な生物学
3年生	薬の知識を身につける ●薬の使い方 ●薬の化学的性質
4年生	健康と薬の専門家として磨きをかける ●栄養・食品などのアドバンスド教育 ●薬剤師の実践教育
薬学共用試験	実務実習前試験 ●CBT ●OSCE
5年生	病院や薬局での実務実習
6年生	自己開拓能力の向上 ●卒業研究 ●統合演習
薬剤師国家試験	薬剤師国家試験合格のための学習を熱心に支援

### 入学してこう変わった



#### 薬学科2年

仲上 大貴さん 埼玉県・正智深谷高校出身

幅広い分野の授業が視野を広くしてくれました。

私は元々薬品や有機化学に興味があり、病を患っている方だけでなく健康な方により良い生活を提案できる医療従事者になりたいと思い薬学科に進学。現在は基礎科目を勉強中です。有機化学だけでなく、基礎栄養学や医療マネジメント概論などの幅広い分野の授業を受けることができ、自分の視野が広がって行くのを感じます。

### 進路 将来へ向けて



#### 薬学科4年

菅原 光希さん 埼玉県立川越女子高校出身

研究を通して得たのは自分の変化でした。

薬学科は興味深い授業がたくさんあり、生薬学では実際に生薬を手に取り、匂い、手触り、形などの特徴を知ります。そういった授業の中で、常に探求心を持ち学習、研究に取り組むことで、自分の考えをまとめ相手に提示する能力が身につきました。今後は薬学科で身につけたこの能力を活かし医療人として社会に貢献したいと思います。

### 薬学科の進路

※2014年3月卒業時

大学院 (博士課程) 進学者 4.9%

製造業 (医薬品メーカーなど) 2.7%

公務員・その他 3.2%

治験・開発 1.6%

調剤薬局 54.0%

病院 21.9%

ドラッグストア 16.6%

### 主な就職先

調剤薬局/アイセイ薬局、アインファーマシーズ、飛鳥薬局、アシスト、アピック、アサヒファーマシー、イントロン、ウィーズ、ウエルシア関東、ヴェルベンファルマ、エスシーグループ、エムシーディー、オオムオムバス、カイエー薬局、クオール、クラフト、クリエイトSD、ココカラファイン、サンドラッグファーマシーズ、総合メディカル、田辺薬局、鶴ヶ島中央薬局、ディーピーシー、東都ファーマシー、徳永薬局、トモニエ、中川調剤、日本アポック、トライアドジャパン、日本調剤、日本メディカルシステム、日生薬局、ノムラ、パル・オネスト、パワファーマシー、ピノキオ薬局、福太郎、富士薬品、フローラ薬局、望聖薬局、舞薬局、みよの台薬局グループ、メデイカルファーマシー、薬研、ユニコ調剤薬局、ワイエムピー、わかば、MCD、SIC ドラッグストア/イオシテール、ウエルシア関東、ウエルパーク、エフケー、くすりの福太郎、クリエイトSD、ココカラファインヘルスケア、サンドラッグ、住商ドラッグストアーズ、スギ薬品、セキ薬局、千葉薬品、ディーピーシー、ドラッグ・エース、ファークロス、富士薬品、マツトキヨシ 病院/草加病院、秋田日赤、朝霞中央総合病院、伊勢崎市民病院、河北総合病院、川口市立医療センター、北里大学メディカルセンター病院、公立昭和病院、公立福生病院、埼玉医科大学病院、埼玉医科大学国際医療センター、埼玉医科大学総合医療センター、埼玉石心会病院、自治医科大学附属埼玉医療センター、自治医科大学附属病院、湘南藤沢徳洲会病院、信州大学医学部附属病院、千葉メディカルセンター、筑波記念病院、東京都立病院、戸田中央医療グループ、筑波医科大学病院、長岡日赤、西東京総合病院、日本大学医学部附属板橋病院、蓮田病院、東大宮総合病院、東埼玉総合病院、深谷赤十字病院、藤沢湘南台病院、横浜市立みなと赤十字病院、IMSグループ、IMS三芳総合病院 公務員/公務員 (薬事衛生)、山形県、埼玉東越谷市 製薬企業 (MR)/旭化成、小野薬品工業、興和株式会社、塩野義、ツムラ 製薬企業 (研究開発)/クインタイルズトランスナショナルジャパン、イーピーミント 治験/バルクセル・インターナショナル その他/若洲薬品、東京大学病院 (研修生)、本学助手、陸上自衛隊

### 株式会社エスシーグループ 埼玉調剤部 鈴木薬局勤務

石川 綾子さん (2012年薬学科卒業)

福島県立相馬高校出身

笑顔の絶えない毎日です。



就職先として直接患者さんと接する機会が多い調剤薬局を選択。患者さんを第一に想い、自分たちで考えて薬局を作っていくという考えが、薬学部で学び自ら考えた想いと合致していると感じ入社を決意。そして、一番の決め手は店舗の雰囲気でした。いきいきと働く先輩や活気のある店舗の様子を見てここでならやっていけると感じました。



# 医療栄養学科 [4年制]

## ■ 取得できる資格

- ▶ 管理栄養士 (国家試験受験資格) ▶ 栄養士
- ▶ 食品衛生管理者 (任用資格) ▶ 食品衛生監視員 (任用資格)
- ▶ 栄養教諭

## 食・栄養をマネジメントし、 栄養治療のできる管理栄養士をめざす

日本初の薬学部にある医療栄養を専門とする学科として、「バイオサイエンスを基盤に、人間の健康を意識した栄養を理解する」医療栄養学を学びます。

### クローズアップ

#### [医薬品のことも学んで病院や薬局で活躍]

多くの患者さんは投薬治療中の場合がほとんど。体がどのような状態かわかっていないと栄養指導にも説得力がありません。体や病気、薬のことも広い視野で学ぶことができます。



管理栄養士  
国家試験合格率

平均 **95%**

(卒業生10年間の合格率)

### 入学してこう変わった



#### 医療栄養学科2年

田口 雄也さん 埼玉県・花咲徳栄高校出身

#### 食と栄養への興味が やる気のスイッチです。

私は料理を作ることが好きで、調理師を目指していましたが、食物アレルギーや栄養バランスのことについて詳しく学びたいと考え、医療栄養学科に入学しました。1年生では、化学や生物などの基礎科目をしっかり学びます。2年生では、栄養学とともに解剖生理学や薬物療法などを学ぶ講義があり、人間の健康を意識した栄養の大切さを実感しています。これからの4年生での病院実習に向けて、栄養指導などについてもできるように勉学に励みたいのです。

### 進路 将来へ向けて



#### 医療栄養学科3年

村田 絵莉子さん 千葉県立成東高校出身

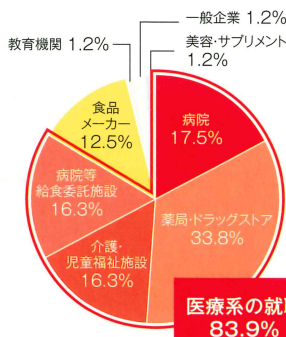
#### 薬学部にあるからこそできる 医療栄養学。

栄養学だけでなく、薬学や病態についても学ぶことができ、実践的な医療栄養学を学べるのが、城西大学の医療栄養学科の魅力のひとつです。講義はどれも医療現場で働く上で重要な科目ばかりだと思います。私は、食事で病気になる前に予防ができればとの思いがあり、管理栄養士となることはもちろんのことですが、機能的な食品などの開発、提案もできる広い視野を持った人材になりたいと考えています。

### 医療栄養学科の進路

※ 2014年3月卒業時

大学院進学者 8.0%



### 主な就職先

病院 / 東京医科大学付属病院 八王子医療センター、埼玉医科大学病院、福島県立医科大学付属病院、自治医科大学付属病院、順天堂大学病院、国立病院機構、埼玉県立がんセンター、千葉大学医学部附属病院、東京慈恵会医科大学附属病院、東海大学医学部附属病院、東邦大学医療センター大森病院、信州大学医学部附属病院、さいたま赤十字病院、榎野赤十字病院、水戸赤十字病院、TMG(戸田中央病院グループ)、JMSグループ(板橋中央総合病院医療グループ)、AMG(上尾中央医療グループ)、埼玉県立リハビリテーションセンター、JA長野厚生連、関越病院、川崎幸病院、湘南鎌倉総合病院、鎌倉総合病院、墨田中央病院、八王子消化器病院、初台リハビリテーション病院、公立鎌倉総合病院、佐野協同病院、埼玉石心会病院 など 介護老人福祉施設、介護老人保健施設、児童福祉施設 / ワタシの介護(株)、特別養護老人ホームこもれびの郷、社会福祉法人よし乃郷、常盤福祉会 常盤苑、雲母保育園、武蔵浦和保育園、わらべ森の保育園、東中川保育園 など ドラッグストア、調剤薬局 / 住商ドラッグストアーズ、ウエルシア関東、ココカラファインヘルスケア、セキ薬品、クワイエットSD、マツモトキヨシ、エフケイ、クオール、福聚、ツルハホールディングス、アピック、フォーラル、薬樹、望星薬局、カワチ薬品、日生薬局、サンドラッグ、アップルケアネット など 給食委託施設 / フードサービス / 日清医療食品、西洋フード・コンパス、富士産業、エムサービス、ダイエタリーケア、グリーンハウス、LEOC、王将フードサービス、ファンデリー、エービーカンパニー など 食品メーカー / キリンビール、キユーピー、東洋水産、花王、山崎製パン、菊池食品工業、武蔵野フーズ、キヤフーズ、BMLフードサイエンス、クリコ、ドック、アベシン・レストランシステムズ など 医薬品メーカー / Meiji Seika ファルマ、味の素ファルマ、ノルティスファーマ、杏林製薬、全薬工業、日本新薬 など 公務員 / 埼玉県職員、東京都職員、新潟県上級職員、羽生市職員、他自治体公務員 など

### 国立大学法人千葉大学医学部 附属病院 臨床栄養部 勤務

小倉 香名さん (2011年医療栄養学科卒業  
2013年薬学研究科医療栄養学専攻修了)  
千葉県立佐倉高校出身

#### 患者さんの現状にあわせた 効果的な栄養指導を目標に。

患者さんに栄養指導などをしているとき、服用している薬にも意識が向きます。私はこれを管理栄養士として当然のことと考えています。これからの栄養指導には薬や医療の分野についても専門知識が必要であることは言うまでもありません。在学中にいかに実践的な学びをしていたかを実感しています。



# 薬科学科 [4年制]

- 取得できる資格
- ▶ 臨床検査技師(国家試験受験資格)\*1
- ▶ 薬剤師(国家試験受験資格)\*2
- ▶ 教職員免許状 など

## 生活者視点に立った食品・化粧品・医薬品のプロデューサー

薬科学科では、食品・化粧品・医薬品の3つの分野の研究開発、製造、販売の専門家を育成します。生活者の視点に立って健康をプロデュースできる薬科学技術者をめざします。

### クローズアップ

#### [生活者の安全と安心を科学的に考えます]

**美容を科学する**  
化粧品を使う際に皮膚の中で何が起きているのかを研究します。

**食品成分を科学する**  
食品と薬の両方の性質をもつ「機能性食品」の安全性や有効性を調べ、その開発に取り組んでいます。

美

食

薬

**肌から吸収できる薬を科学する**  
「貼る薬」や「塗る薬」によって、薬物や有効成分を安定して体内に入れることができます。これらの医薬品開発に寄与しています。



### 薬科学科 学びのチャート

#### 入学前

##### 入学前の学生サポート

- フレッシュマンキャンプ ●入学前導入教育

#### 1年生

##### 薬学の基礎を学ぶ

- 化学、生物、ヒトの体のしくみ

##### 海外姉妹校で学ぶ(セメスター留学、twining program)

- 英語で薬学の基礎を学ぶ

#### 2年生

##### 化学物質の生体への作用を学ぶ

- 有効性・安全性を科学的根拠により予測、評価する基礎能力を養う

#### 3年生

##### 専門家・技術者としてのステップアップ

- 食品・化粧品・医薬品に関する専門教育
- 薬学の素養を持った臨床検査技師の育成

#### 4年生

##### 自己開拓能力の向上

- 卒業実験
- キャリア形成教育

#### 大学院進学/就職

臨床検査技師国家試験\*1

### 入学してこう変わった



#### 薬科学科1年

小泉 紗恵さん 埼玉県・専修大学松戸高校出身

二つの“知りたい”を学ぶことができる学科。

私は幼い頃から、皮膚が弱くすぐにかぶれてしまう体質だったので、大学では皮膚生理について詳しく学びたいと思っていました。また、高校生のとき所属していた演劇部で舞台用メイクを使用しており、化粧品にも興味を持っていました。薬科学科では、化粧品だけでなく、食品や医薬品の基礎から最先端研究についてもわかりやすく学ぶことができるので、私の“知りたい”を学ぶことができるだけでなく、様々な専門科目を学ぶことが非常に楽しみになりました。今後は、興味のある海外留学にチャレンジし、国際的に活躍できる研究者になりたいと考えています。

### 進路 将来へ向けて



#### 薬科学科4年

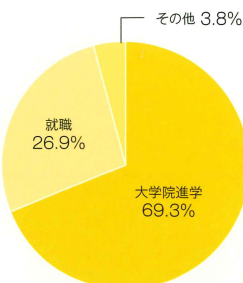
藤原 拓史さん 静岡県立三島北高校出身

研究室で学ぶことは一つじゃない。

私は、薬粧品動態制御学研究室に所属し、抗癌剤の副作用を抑える方法について多くの海外留学生と一緒に研究活動を行っています。言葉や文化の異なる留学生と一緒に研究することは、専門性や技能を高めるだけでなく、国際性や他者への配慮を身に付ける上でも大きな意味があると考えています。英語でのコミュニケーションやディスカッションは非常に大変ですが、とても充実した研究活動を行うことができとても楽しいです。将来研究者として活躍できるよう、これらの貴重な経験を生かしたいと考えています。

### 薬科学科の進路

※2014年3月卒業時



### 進学先

城西大学大学院薬学研究科など

### 主な就職先

食品メーカー/オムニカ、ココロカ、三共食品 など  
化粧品メーカー/セレーネ・メディカル、フィッツコーポレーション、日本天然物研究所 など 医薬品メーカー/あすか製薬、寿製薬、スズケン、藤本製薬 など  
生活化成品メーカー/ダイソー など ドラッグストア/ウエルシア関東、スギ薬局、セキ薬局、寺島薬局、富士薬品、マツモトキヨシ など 治療/MICメディカル、サイトサポート・インスティテュート、サイトプラス など その他/グッドサイクルシステムズ、新和製作所、日本赤十字社埼玉県血液センター、JAいるま野 など



### 城西大学大学院薬学研究科 薬科学専攻博士後期課程 進学

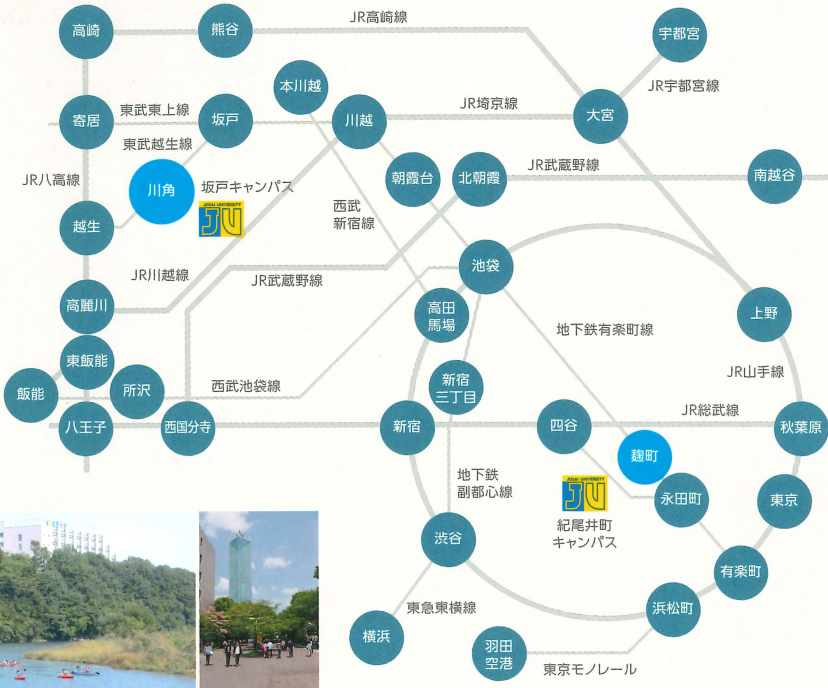
喜島 小翔さん(2009年薬科学科卒業)  
千葉県立松戸高校出身

薬科学科での学びが  
大学院でも活かしています。

博士後期課程に進学し、現在は「微小組織投与を目的としたNano-dose applicatorの可能性を評価するための薬物の微小組織内拡散に関する研究」に取り組んでいます。学部生の頃と比べると大学院博士後期課程では研究レベルが上がり、壁にぶつかりながら研究する毎日です。研究が進まないときに役立っているのが、薬科学科のユニークな講義や実習で身につけた「柔軟に考える力」です。今後は、「考える力」にさらに磨きをかけ、医薬品や化粧品の研究開発に貢献できるよう、薬科学科で学んだことを更に活かしていきたいです。

\*1 定められた臨床検査学領域の科目の修得が必要です。

\*2 卒業後、本学大学院博士前期課程(2年)を修了して、さらに2年以上博士後期課程または薬科学科薬剤師養成研修生として、必要単位の修得が必要です。



高麗川から見た薬学部棟 坂戸キャンパス

交通アクセス

- 東武越生線「川角(かわかど)」駅下車。徒歩10分
- 関越自動車道「鶴ヶ島インターチェンジ」より車で20分  
※学生用駐車場あり
- 東武東上線「坂戸」駅下車。  
女子学生専用シャトルバス25分
- JR八高線「高麗川」駅下車。シャトルバス20分
- 西武池袋線「飯能」駅下車。シャトルバス50分

都心からのアクセスも抜群



商業施設や展示場、ホテルや水族館を擁するサンシャイン60や、東京芸術劇場など、商業や文化の中心地。池袋からは約60分

見どころいっぱい、魅力の埼玉でじっくり学ぶ4・6年間

情緒あふれる蔵造りの建物が点在し、「小江戸」と呼ばれる川越をはじめ、大学周辺にはリフレッシュできる観光スポットや豊かな自然が数多くあります。快適な環境のなか、実り多き学生生活を過ごすことができます。

- 1 | 日高騎射競技 2 | 越生獅子舞 3 | 越生祭り 4 | 川越 時の鐘  
5 | 秩父三十槌の氷柱 6 | 越生梅林 7 | 坂戸よさこい



オープンキャンパス 2015

下記日程でオープンキャンパスを実施します。保護者の方もお子様と一緒にぜひお越しください。

5/31(日)・6/14(日)・7/19(日)・7/26(日)  
8/2(日)・8/16\*(日)・8/23\*(日)・9/27(日)・10/11(日)

\*この日は、在学生を交えた大規模なオープンキャンパスを開催します。

一度お越しいただき、実際のキャンパスをご覧ください。

