

城西大学 薬学部

JOSAI UNIVERSITY Faculty of Pharmacy and Pharmaceutical Sciences

薬学科

School of Pharmacy
[6年制] 薬剤師

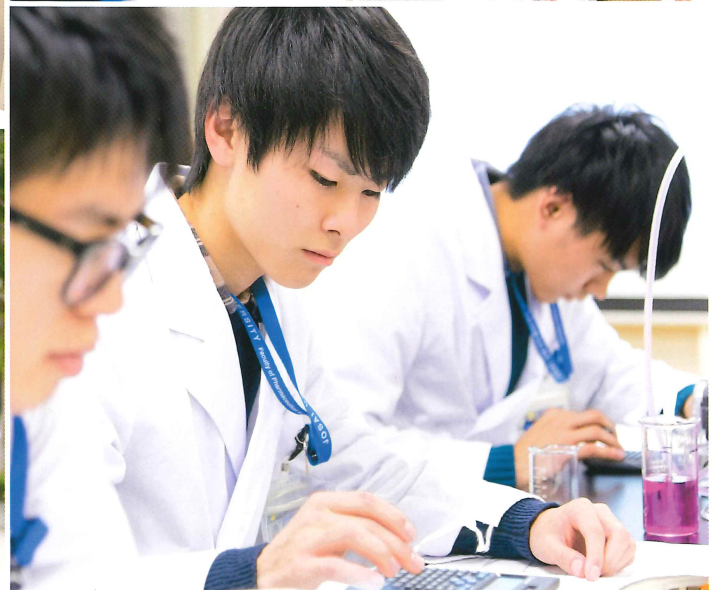
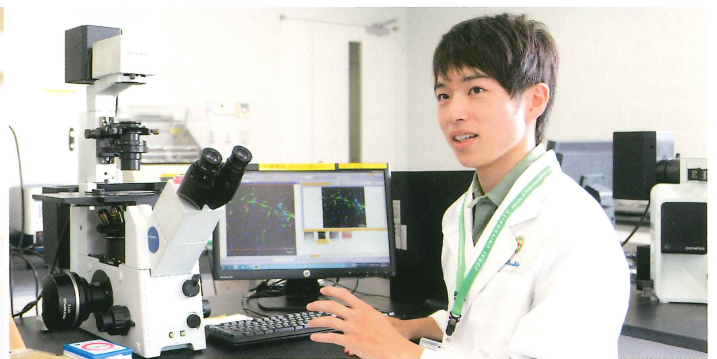
薬科学科

Department of Pharmaceutical Sciences
[4年制] 医薬品・化粧品・食品の専門家

医療栄養学科

Department of Clinical Dietetics and Human Nutrition
[4年制] 管理栄養士

教職員・保護者の皆様へ



一人ひとりの未来を医療・食・生活から支える道へ!

建学の精神 学問による人間形成

学問はそれ自体が目的ではなく、あくまでも人間形成の手段であるという「学問による人間形成」の建学の精神にもとづき、城西大学は、地域に根ざした国際総合大学として独自のプログラムを通し、地域や社会と連携し社会のニーズに応え、それぞれの分野での教育と研究の成果を積み重ねています。

「社会が発展するために必要とされる人材を
育成することによって、人類の福祉に貢献すること」
大学の理念

[7つのJ-Vision]

日本、アジアそして世界のリーディング・ユニバーシティへ
中期目標 (2016~2020)

1. 豊かな人間性の涵養と社会に有為な人材育成
2. 国際性と日本文化を身につけたグローバル人材の育成
3. 教育力の持続的向上と地域・世界と直結した連携教育の強化
4. 研究力強化とイノベーションの推進
5. キャンパス環境の充実とグローバル化・ネットワーク化
6. 教育、研究、社会貢献のダイナミックな展開を支える経営基盤の確立
7. 発信力強化と社会的存在価値のさらなる向上

薬学部の歩み

- | | | | |
|---------|-----------------------|---------|----------------------------|
| 1965年1月 | 学校法人城西大学 設立認可 | 2001年4月 | 薬学部医療栄養学科開設 |
| 1965年4月 | 城西大学開設 | 2005年4月 | 大学院薬学研究科・医療栄養学専攻修士課程開設 |
| 1973年4月 | 薬学部薬学科・製薬学科開設 | 2006年4月 | 薬学部薬学科(6年制)、薬学部薬科学科(4年制)開設 |
| 1977年4月 | 大学院薬学研究科・薬学専攻修士課程開設 | 2010年4月 | 大学院薬学研究科・薬科学専攻博士前期課程開設 |
| 1979年4月 | 大学院薬学研究科・薬学専攻博士後期課程開設 | 2012年4月 | 大学院薬学研究科・薬学専攻博士課程開設 |
| 1998年4月 | 大学院薬学研究科・医療薬学専攻修士課程開設 | | 大学院薬学研究科・薬科学専攻博士後期課程開設 |

薬学部の理念

『城西大学薬学部において学んだ者が、豊かな人間性と国際性および専門性を身につけ、地域社会の人々が主観的QOL(quality of life:生活と人生の質)を高く維持し健康のより良い状態を目指すこと(ヘルスプロモーション)を直接的・間接的に支援し、さらに、社会のグローバル化に適切に対応することによって、本学の建学の精神である「学問による人間形成」を実現する』

薬学部の教育方針

- 1 学究的思考を通して自己能力の開発に努めることができ、創造的で個性に富む、社会に有為な人材を育成する。
- 2 学生中心型教育を根幹として自学自修を促すとともに、豊かな人間性と医療者としての倫理観を持ち、地域社会における患者と生活者の視点を重視できる人材を育成する。
- 3 医薬品、食品、化粧品および化学物質の利用と安全性を科学し、地域社会のみならず国際社会の健康に資するための高度の専門性と基本的研究力を有する人材を育成する。

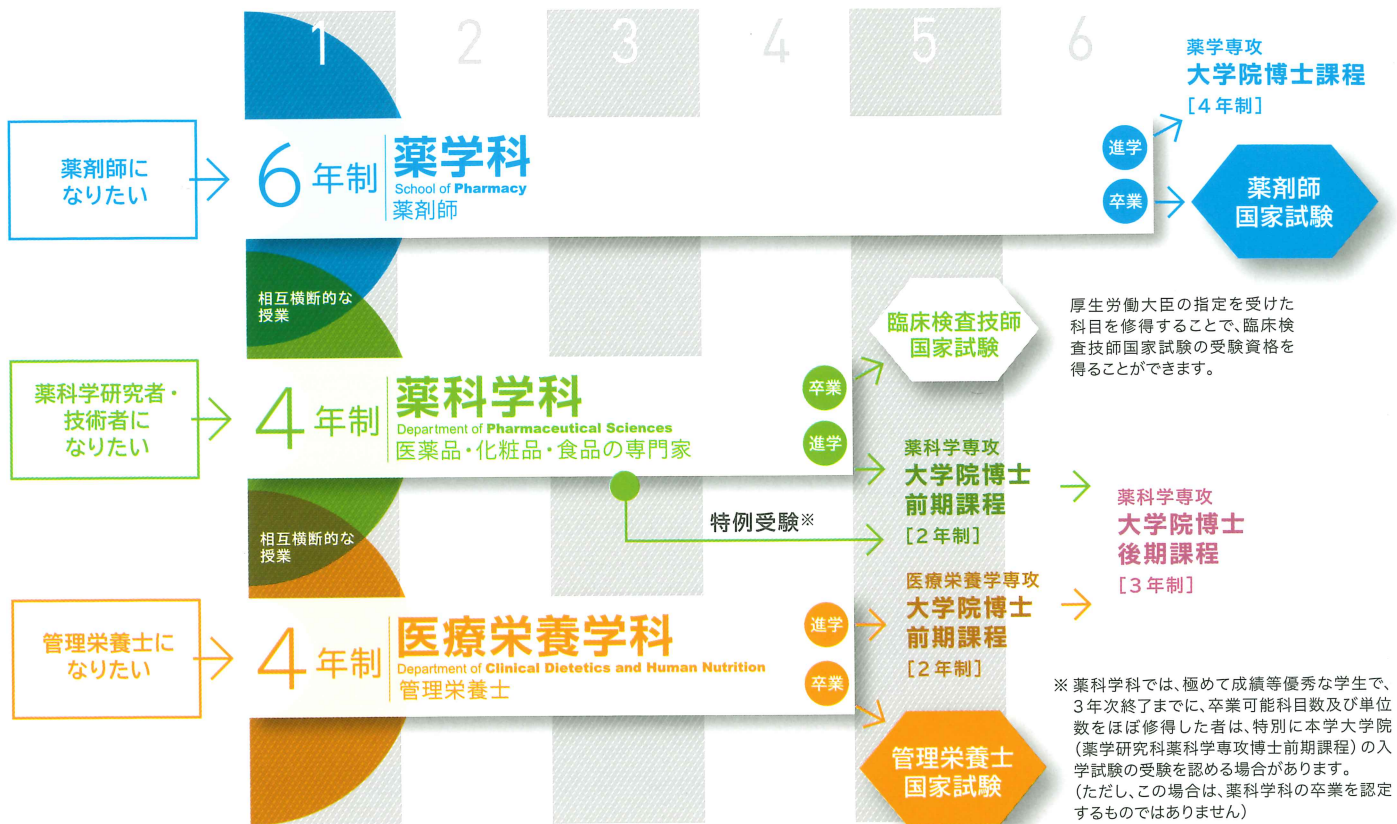
2017年完成!
新薬学部棟



学びの特長

3つの学科の特色を活かしながら、広く「健康」に携わる人材を育成します

3学科のしくみ



総合大学が育む未来

本学は、5学部8学科と城西短期大学を有する総合大学です。「学問による人間形成」という建学の精神のもと、人間性、視野と知性、技能を備えた優秀な人材を育成するため、先端的な教育プログラムと教育環境を用意しています。

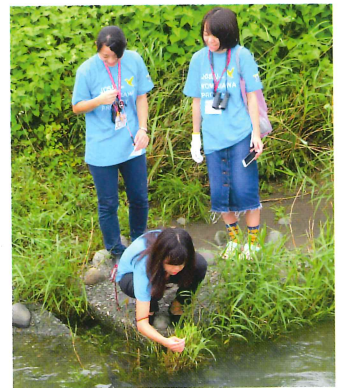
- ◆キャリア形成支援
- ◆生涯教育講座開講
- ◆薬局管理栄養士研究会（卒後教育）
- ◆女性人材育成センター
- ◆女性リーダー育成奨励生制度 など



地域と連携した活動

本学は、地域の課題解決への取り組みを通じた教育・研究プログラムを体系化し、地（知）の拠点としての機能や教育の質を高める活動を実施しています。

- ◆彩の国連携力育成プロジェクト（IPW実習）
- ◆高麗（こま）川プロジェクト
- ◆リレー・フォー・ライフ・ジャパン
- ◆地域協働の薬学教育
- ◆健康長寿・環境創造・共生社会プログラム
- ◆地域教育力向上プロジェクト など



グローバル人材の育成

グローバル人材育成を推進するため、さまざまな国際教育プログラムを実施しています。また世界各国より多くの留学生を受け入れているため、大学生活を通じて異文化について理解する力を養うことができます。

- ◆英語教育プログラム
- ◆語学教育
- ◆海外インターンシップ
- ◆海外教育プログラム（JEAP）
- ◆セメスター留学（薬科学科）
- ◆スプリングセミナー など



大学院

Quality of Lifeに基づいた国民一人ひとりの健康増進をサポートしていくために、学部教育課程の修了後、さらに高度な専門性とより深い能力を持つ薬学・栄養学の専門家を養成する大学院修士課程・博士課程への進学が可能です。



School of Pharmacy

医薬品安全性学研究室

めざすのは健康と薬のコーディネーター

「生活する人」の視点を忘れずに、社会に、地域に、医療現場に貢献できる薬剤師を育成します。そのため、病気のメカニズムやその治療法と薬に関する化学的側面をバランス良く学んでいきます。さらに、広い視野を持った薬剤師になるために、健康や医療に関わりのある栄養や食品についての科目も充実。服薬指導・情報収集に欠かせないコミュニケーション能力を養う授業を展開しています。



学びのポイント

臨床に羽ばたくためにしっかりと基礎固め

体の仕組みや病気の成り立ちを知り、薬を有効・適正に使用できる薬剤師になるために、化学・生物・物理などの基礎科目を低学年からバランス良く実施しています。基礎科目から薬学的センスをしっかりと学ぶカリキュラムです。

食と栄養に強い薬剤師へ

栄養学や食品機能学も学べます。薬と食事は切っても切れない関係。薬剤師が広く地域のヘルスケアのトータルコーディネーターとして期待されていることを考えると、薬に加えて食と栄養に強い薬剤師のニーズはますます高まってきます。

薬剤師国家試験に対してきめ細かな対策支援

薬剤師国家試験に対応できる能力を育成するための科目が低学年から配置されています。また高学年での臨床実習(薬局・病院実習)、卒業研究を通じて、「患者中心の医療」に対応できる“かかりつけ薬剤師”の育成をめざしています。

取得できる資格

- ◆ 薬剤師国家試験受験資格※1
- ◆ 中学校教諭一種(理科)、高等学校教諭一種(理科)※2

※1 薬剤師資格を取得すれば、医薬部外品、化粧品または医療用具の製造(輸入販売)所の責任技術者、毒物劇物取扱責任者、薬事監視員、麻薬管理者、食品衛生管理者、食品衛生監視員、環境衛生指導員、検疫委員、船舶に乗り込む衛生管理者、外国製造医薬品等の国内管理者などの業務を行うことができます。
※2 教職課程を履修し、必要な単位を修得することで教育職員免許状の取得が可能です。

めざせる専門職

チーム医療に貢献できる病院薬剤師

医療チームとの連携や医師への処方提案

在宅医療・地域医療に貢献できる薬剤師

ヘルスケアのトータルコーディネーターとして地域住民の健康をサポート

食と栄養に強い薬剤師

医薬品と食品の相互関係を理解し、患者さんへ服薬指導

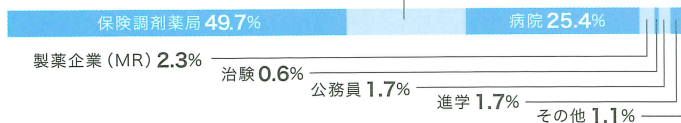
企業・研究所の医療事業者

医薬品の評価・開発

卒業後の進路内訳

*平成28年3月卒業時

ドラッグストア 17.5%



最近の主な進路

■**保険薬局**: クオール、アイングループ、ファーマライズ・ホールディングス、日本アポック、アポロメディカルホールディングス、稲垣薬局、ウィーズ、エスシーグループ、総合メディカル、アシスト、あやめ薬局、田無薬品、秩父薬剤師会調剤センター、デー・ビー・シー、ハート薬局、ファーマみらい、メディカルファーマシー、ミキ薬局、薬樹、友愛メディカル、アイセイ薬局、アイリスファーマ、あけぼのファーマシーグループ、アゼリア薬局、アップルケミスト、アルファーム、雄飛堂薬局、かえで薬局、杏林堂薬局、サンタニコライ、シーエスグループ、タウンメディカル、地域保健企画、東都ファーマシー、トライアドジャパン、とをしや薬局、日本メディカルシステム、ピノキオ薬局、ファーマホールディング、フォレスト調剤薬局、富士薬局、ミツムラせんし堂薬局、ゆうあい薬局 など ■**ドラッグストア**: セキ薬品、クリエイトエス・ディー、ココカラファイン、CFSコーポレーション、サンドラッグ、富士薬品、イオンリテール、ウエルシア薬局、千葉薬品、ツルハ、トモズ など ■**病院**: 埼玉医科大学病院、上尾中央総合病院、行田総合病院、埼玉石心会病院、IMSグループ、会津中央病院、上尾中央医療グループ、朝霞中央病院、小川赤十字病院、河北総合病院、関越病院、埼玉セントラル病院、秀和総合病院、昭和大学病院薬剤師レジデント、聖隷沼津病院、セコムメディック病院、千葉徳州会病院、帝京大学医学部附属病院、東海大学医学部付属病院、東京女子医科大学八千代医療センター、獨協医科大学越谷病院、獨協医科大学病院、長野県立病院機構、日本医科大学付属病院、練馬光が丘病院、光病院、深谷赤十字病院、横浜総合病院、茨城西南医療センター病院、戸田中央医療グループ、坂戸中央病院、聖路加国際病院、日本赤十字社医療センター など ■**製薬企業(MR)**: 鳥居薬品、ファイザー、マルホ、持田製薬 など ■**治験**: イービーメント など ■**公務員**: 埼玉県 など ■**進学**: 城西大学大学院薬学専攻修士課程 ■**その他**: 日本全薬工業、EPファーマライン など

薬学科在学生 interview

実践の場で、多様な経験を積み患者さんに寄り添える薬剤師へ



原 彩伽 さん 6年
(東京都立 清瀬高校)

実務経験のある先生方が多く、教科書には載っていない現場のお話を聞けることが魅力です。私は5年次に在宅医療を経験し、医療の現場には高度にプロフェッショナルな知識が求められると知って、日々の授業にも真剣味が増えました。患者さんの死にも遭遇し、深い喪失感とともに、患者さんとそのご家族のために、少しでも力になりたいという思いが強まりました。今後は学んだことを生かし、患者さんが何を望んでいるかを考えて対応できる、地域医療に貢献できる薬剤師になりたいです。

薬科学科 [4年制]

世界に羽ばたく
医薬品・化粧品・食品の専門家に

Department of Pharmaceutical Sciences

化粧品動態制御学研究室

めざすのは医薬品・化粧品・食品のプロデューサー

「well-being(より良く生きる)」をポリシーに、食べる人・使う人・服用する人の視点に立って、医薬品・化粧品・食品をプロデュースできる人材を育成します。そのため、3つの分野を相互横断しながらトータルで学び、研究開発はもちろん、製造や販売まで携わることができる、充実した選択科目を設置しています。また、「生活する人」に寄り添った情報を発信するためのカリキュラムは、城西大学ならではの強みです。



学びのポイント

体と化学物質の関係を見極められる 薬科学研究者・技術者へ

医薬品だけでなく、機能性食品、化粧品、家庭用化学製品なども、化学物質でできています。人の体と化学物質の関係について考え、医薬品・化粧品・食品の研究開発ができる薬科学研究者・技術者を育成します。

化粧品の開発・製造・販売に関わる 専門家へ

皮膚生理に働きかけて健康に保つことを目的とした「機能性化粧品」が話題になっています。そうした強い生理効果を持った化粧品の安全性をチェックしたり、開発・製造・販売に関わることのできる専門家を育成します。

臨床検査の知識を持った 薬科学研究者・技術者へ

生活者のQOLを高く維持する製品の研究開発においては、健康状態を正確に判断するために臨床検査の知識が必要です。薬科学科では臨床検査の知識・技術を兼ね備えた研究者・技術者の育成もめざしています。

取得できる資格

- ◆ 臨床検査技師(国家試験受験資格)^{※1}
- ◆ 中学校教諭一種(理科)、高等学校教諭一種(理科)^{※2}
- ◆ 放射線取扱主任者 ◆ 危険物取扱者
- ◆ ビューティケアアドバイザー
- ◆ ハルスケアアドバイザー ◆ 登録販売者
- ◆ 医薬情報担当者(MR) ◆ 健康食品管理士

^{※1} 厚生労働大臣の指定を受けた科目を修得することで、臨床検査技師国家試験の受験資格を得ることができます。
^{※2} 教職課程を履修し、必要な単位を修得することで教育職員免許状の取得が可能です。

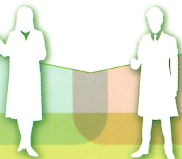
めざせる専門職

薬科学研究者・技術者



薬
Medicine

体と化学物質の関係を
見極められる薬科学研究者



効果的でおいしい
機能性食品の開発・研究に携わる

食
Food



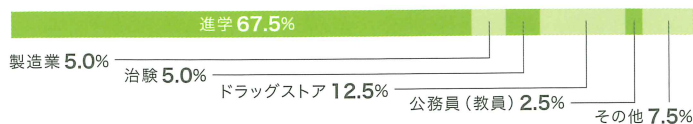
化粧品の開発・製造・販売に関わる専門家

美
Beauty



卒業後の進路内訳

*平成28年3月卒業時



最近の主な進路

- 製造業(食品メーカー): ムニカ、ココロカ、三共食品、虎昭産業、長野サンヨーフーズ など
- 製造業(化粧品メーカー): 希松、セレーネ・メディカル、ハンスバイオメド、フィッツコーポレーション、DHC、日本天然物研究所、マックスファクター SK2 など
- 製造業(医薬品メーカー): あすか製薬、アポットジャパン、救心製薬、寿製薬、スズケン、ニチニチ製薬、藤本製薬 など
- 治験: アスクレップ、イービーメント、エイツーヘルスケア、MICメディカル、サイトサポートインスティテュート、サイトプラス、シミック、マイクロン、メディクロス など
- 検査会社: 環境サービズ、江東微生物研究所、サンリツ、ニッセンケン品質評価センター、BML 総合研究所、保健科学研究所 など
- ドラッグストア: アイングループ、ウエルシア薬局、ウェルパーク、サンドラッグ、スギ薬局、セキ薬品、寺島薬局、富士薬品、マツモトキヨシ など
- 進学: 城西大学大学院薬学研究所、北里大学大学院薬学研究所、埼玉大学大学院理工学研究所、上智大学大学院理工学研究所、東京大学大学院新領域創成科学研究科、東邦大学大学院薬学研究所 など
- その他: 神奈川県相模原市中学校理科教員、JAいるま野、高座豚、日本赤十字社増玉血液センター、グイゾー、新和製作所、マリンプレッシュ、ミュゼ、国際協商 など

薬科学科 在学生 Interview

化学物質と人の体の関係を理解することで消費者の安全・安心を守る



渡邊 英里子 さん 4年
(東京都立 湘江高校)

基礎化粧品でありのままのその人を美しくすることに興味があったため、化粧品と肌の関係を薬学の視点から学びたいと思いました。生物学や化学などの基礎科目だけでなく、薬理学、生理学や薬物動態学などの薬学専門領域の科目を学ぶことで、化学物質が人の体にどう影響するかを理解することができます。

また、企業勤務経験のある先生方が、研究・開発現場の話をしてくださるので、研究・開発職として働くことにとても興味がわきます。

医療栄養学科 [4年制]

未来の健康を支える薬学の知識・技能を持った管理栄養士に

Department of Clinical Dietetics and Human Nutrition

食毒学研究室

めざすのは食・栄養を マネジメントする管理栄養士

本学科は、家政系や農学系の栄養学科とは違い、バイオサイエンス(生命科学)を基盤とした医療系の学科です。一人ひとりの遺伝子の違いや体質に気を配りながら、食事設計をする「テーラーメイドの栄養管理・栄養治療」に対応できる人材を育成します。そのため、食だけでなく、医療や薬学についても学びます。さらに、栄養指導・情報収集に欠かせないコミュニケーション能力を養うための授業が充実しています。



学びのポイント

一人ひとりに最適な 栄養治療ができる管理栄養士へ

病棟の現場に出て、入院患者の栄養状態を改善することで治療効果を上げるなど、医療チームの一員としての管理栄養士が求められています。「バイオサイエンスを基盤に、人間の健康を意識した栄養を理解する」「医療栄養学」を修得します。

薬学部内にある医療栄養学科 ならではのカリキュラム

薬のこと、医療のことがきちんと理解でき、医薬品と食品の相互関係について学べるのは、薬学部内にある管理栄養士養成課程ならではの特色です。栄養学とともに薬学の知識・技能を持った管理栄養士や機能性食品を開発・評価・提案できる管理栄養士の育成をめざしています。

管理栄養士 国家試験合格率 平均 **95%**

2年生から国家試験の役に立つ授業・演習・確認試験を実施しています。特に、卒業直前の半年間には特別授業をはじめ十分な対応をしています。

取得できる資格

◆管理栄養士 (国家試験受験資格)

- ◆栄養士
- ◆食品衛生管理者(任用資格)
- ◆食品衛生監視員(任用資格)

◆栄養教諭

※ 本学医療栄養学科は厚生労働省から指定・認可を受けた栄養士養成施設ならびに管理栄養士養成施設です。卒業することにより、都道府県知事から「栄養士」免許が交付されます。また、所定の単位修得により管理栄養士国家試験受験資格、栄養教諭免許一種が取得できます。

めざせる専門職

**栄養治療ができる
病院管理栄養士**

医療チームと連携し、
食事設計で治療効果を上げる

**地域医療・福祉に
貢献できる管理栄養士**

栄養管理・栄養指導によって
地域住民の健康をサポート

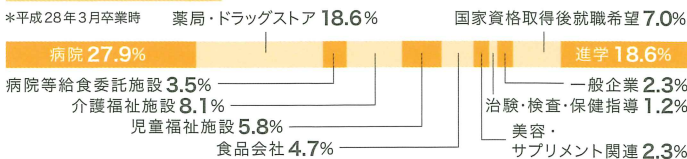
**薬学の知識・技能を
持った管理栄養士**

医薬品と食品の相互関係を
理解し、患者さんへ食事指導

**企業・研究所の
研究・開発者**

機能性食品の開発・研究

卒業後の進路内訳



最近の主な進路

■病院：東京医科大学八王子医療センター、埼玉医科大学病院、福島県立医科大学附属病院、自治医科大学附属病院、順天堂大学病院、国立病院機構、埼玉県立がんセンター、千葉大学医学部附属病院、東京慈恵会医科大学附属病院、東海大学医学部附属病院、東邦大学医療センター大森病院、信州大学医学部附属病院、さいたま赤十字病院、榎野赤十字病院、水戸赤十字病院、TMG(戸田中央医療グループ)、IMSグループ(板橋中央総合病院医療科グループ)、AMG(上尾中央医療グループ)、埼玉県立リハビリテーションセンター、JA長野厚生連、関越病院、川崎幸病院、湘南鎌倉総合病院、練馬総合病院、墨田中央病院、八王子消化器病院、初台リハビリテーション病院、公立西郷総合病院、佐野厚生病院、埼玉石心会病院 など

■介護老人福祉施設、介護老人保健施設、児童福祉施設：SOMPOケアネクス、特別養護老人ホームこもれびの郷、社会福祉法人よし乃郷、常盤福祉会、常盤苑、雲母保育園、武蔵浦和保育園、わらべ森の保育園、東中川保育園 など

■ドラッグストア、保険薬局：トモズ、ウエルシア薬局、ココカラファイン、セキ薬品、クリエイトSD、マツモトキヨシ、エフケイ、クオール、ツルハドラッグ、アピック、フォーラル、薬樹、望星薬局、カワチ薬品、日生薬局、サンドラッグ、アップルケアネット など

■給食委託施設：日清医療食品、西洋フード・コンパス、富士産業、エムサービス、ダイエタリーケア、グリーンハウス、LEOC、王将フードサービス、ファンデリー、エー・ピーカンパニー など

■食品企業：キリンビール、キヨービール、東洋水産、花王、山崎製パン、菊池食品工業、武蔵野フーズ、キサイフーズ、BMLフード・サイエンス、クリニコ、ドンク、アベゼン、レストラン・システムズ など

■製薬企業：Meiji Seika ファルマ、味の素製薬、ノバルティスファーマ、杏林製薬、全業工業、日本新薬 など

■公務員：埼玉県職員、東京都職員、新潟県上級職員、羽生市職員、他自治体公務員 など

■進学：城西大学大学院、静岡県立大学大学院、熊本県立大学大学院、神奈川県立保健福祉大学大学院、日本女子大学大学院、日本女子体育大学大学院、東京農業大学大学院、日本女子大学大学院、福岡大学大学院 など

医療栄養学科 在学生 interview

「また相談したい」と思ってもらえる 管理栄養士をめざして



柏木 まりさん 3年
(埼玉県立 川越西高校)

食は人にとって基本となるものだと考えた時に、栄養および医療に関する知識を学びたいと思いました。人の体や薬と食品の関係など、医療の知識もしっかりと学べるのは、薬学部の中にある管理栄養士課程ならではの魅力です。講義ではチーム医療や地域医療についても学んでいます。また、学生同士の討論や、他の専攻と合同講義のなかで、様々な分野で学ぶ学生と意見交換ができるので、考えの幅が広がります。将来は、個々に合わせた栄養治療ができる管理栄養士として、病院で働きたいです。

卒業生の声 一足先に社会で活躍する先輩たち



薬剤師としての信念をもってスキルアップ
櫻井 利成 さん
薬学科
2014年卒業

総合メディカル株式会社 そうごう薬局 勤務

調剤や窓口対応のほか、在宅訪問を行っています。薬を届けるかわら、体調を確認し、医師と連携をとりながら患者さんを見守ることが私の役割です。高齢化が進む社会では、薬剤師の仕事にも変化が訪れていますが、課せられた責任が重いぶん、感謝の言葉をいただく「自分の役割をまっとうできた」と充実感が得られます。大切にしているのは、大学時代に身に付けた「自分で考え、判断し、それを実行に移す」という姿勢。これからスキルアップしていくためにも、この信念を貫きたいと思います。



人々の健康に貢献する製品を開発中
阿部 卓哉 さん
薬科学科
2013年卒業
薬学研究科 薬科学専攻
2015年修了

全薬工業株式会社 ヘルスクエア開発部 勤務

主に健康補助食品の開発を担当しています。コンセプトからマーケティングまで幅広く検討しながら、「プロジェクトを動かしているんだ」という手応えを日々実感しています。大学時代に食品や化粧品に興味を持ち、企業との共同研究も多い先生のもとで製品開発に必要な技術や思考法をじっくり養えたことが今の仕事に大きく役立っています。研究室で留学生や大学院生と交流したり、学会の運営を手伝ったり、学び以外の経験が充実していたことも、現在の力となっていると思います。



現実的で効果的な栄養指導ができる管理栄養士に
小倉 香名 さん
医療栄養学科
2011年卒業
薬学研究科 医療栄養学専攻
2013年修了

国立大学法人 千葉大学医学部附属病院 臨床栄養部 勤務

これからの栄養指導には薬や医療の分野についての専門知識も必要であると感じます。確実な栄養管理の実践のためには、患者さんの服用されている薬の種類、機序、効果といった情報は必要なものだからです。自分が栄養指導を行う中で、ごく自然に栄養と薬へと意識が向くとき、大学時代、いかに現場と直結した実践的な学びを行ってきたかを実感します。まだまだ学ぶことはありますが、患者さんとコミュニケーションをはかりながら現実的で効果的な指導を提案したいと思っています。

サポート体制 将来のプロフェッショナルを着実に育成する、万全のサポートシステム

入学前> 入学後> 社会へ

◆入学前サポート ◆生活サポート ◆就学サポート ◆就職サポート

- ▶フレッシュマンキャンプ
- ▶入学前導入教育
- ▶メール相談 など

- ▶ピアサポート (上級生による支援)
- ▶担任制度
- ▶保健センター
- ▶学生相談室
- ▶学生ロッカー など



- ▶リメディアル教育
- ▶国際教育
- ▶国家試験対策支援 など



- ▶キャリアサポートガイダンス
- ▶業界・企業研究会
- ▶公務員講座
- ▶就職支援講座 など



父母後援会

地区懇談会の開催により、大学教員と父母が直接情報交換できる場を設けています。



薬学協力会

薬学部の教育環境充実のための支援、キャリア形成のための支援や父母後援会とも連携して地区懇談会を行っています。



各種奨学金制度		金額	支給	対象	人数
水田奨学金制度	人物・学業共に優秀な学生を対象に、授業料の一部を奨学金として支給する制度です。	30万円	給付	1年生 2年生	1名選抜 1名選抜
日本学生支援機構奨学金 (平成28年度入学者)	人物・学業・健康に優れ、経済的に修学が困難な学生に奨学金を貸与する制度です。	3万円~15万円 卒業後に最長20年で返済	貸与	日本学生支援機構の基準による	
地方自治体奨学金	全国の各地方自治体が運営する奨学金制度を利用することもできます。				
水田三喜男記念奨学生制度	次世代の日本及び国際社会の各分野でそのより良き指導者となるべきリーダーの育成を目指した制度です。	40万円 短期留学等に際しての渡航費用の一部として助成	給付	本学学部生 (2年生)	1年度あたり 10名
女性リーダー育成奨励生制度 (水田宗子奨学金)	国際社会において高度な専門能力・技能を身に付けた女性リーダーの育成を図るため、設立された奨学金制度です。	3万円~15万円 条件により選択	給付	学部生および大学院に在籍する女子学生	1年度あたり 各数名まで

学生納付金

*学生募集要項もあわせてご確認ください。

薬学科 [6年制]

1年次	前期	1,293,000円
	後期	1,341,000円
	合計	2,634,000円
2~5年次	前期	1,364,000円
	後期	730,000円
	合計	2,094,000円
6年次	前期	1,404,000円
	後期	730,000円
	合計	2,134,000円

*薬学科(6年制)では、5年生以降に実施される病院・薬局実習費用については、学生募集要項記載の学費等納入金以外に実習年度に納入していただくこともあります。

薬科学科 [4年制]

1年次	前期	1,293,000円
	後期	1,291,000円
	合計	2,584,000円
2,3年次	前期	1,314,000円
	後期	730,000円
	合計	2,044,000円
4年次	前期	1,354,000円
	後期	730,000円
	合計	2,084,000円

*薬科学科(4年制)では、4年生で実施される臨床検査臨床実習(自由科目)を履修する場合、学生募集要項記載の学費等納入金以外に実習費用を実習年度に納入が必要になります。

医療栄養学科 [4年制]

1年次	前期	1,153,000円
	後期	1,176,000円
	合計	2,329,000円
2,3年次	前期	1,199,000円
	後期	690,000円
	合計	1,889,000円
4年次	前期	1,239,000円
	後期	690,000円
	合計	1,929,000円

*調理実習・学外実習費は、授業料に含まれています。ただし、これら実習に関わる交通費等の諸経費は実費負担となります。



16号館（医療栄養学科）



18号館（薬科学科）



21号館（薬学科）

16号館、18号館、21号館（2017年新設）は、それぞれ3学科の拠点として実験室をはじめ、大・中の講義室、大演習室、大実験室、コンピュータールームを備えています。研究に必須の最新設備と充実した機材を備え、学びをバックアップします。



機器分析センター／最先端の分析機器が利用できます。



水田記念図書館

キャンパス紹介

秩父山地と高麗川を臨むエリアに、21万平方メートルもの広大なキャンパスを誇る城西大学では、薬学部のほかに、経済学部、現代政策学部、経営学部、理学部の学生がともに学んでいます。四季折々の自然にも恵まれ、研究ばかりでなく学生生活を送るのにもぴったりな環境です。



JU CAFE 2015 (第1食堂棟1階)



17号館カフェテリア



水田美術館



水田清子記念ローズガーデン

[路線案内]

