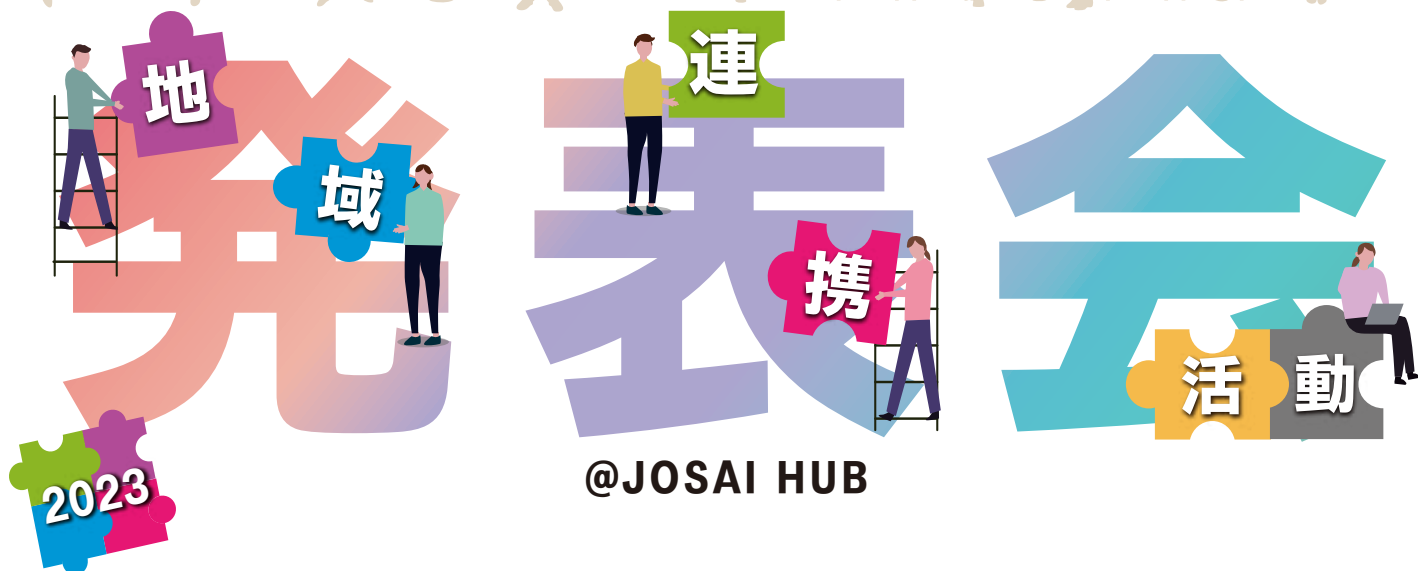
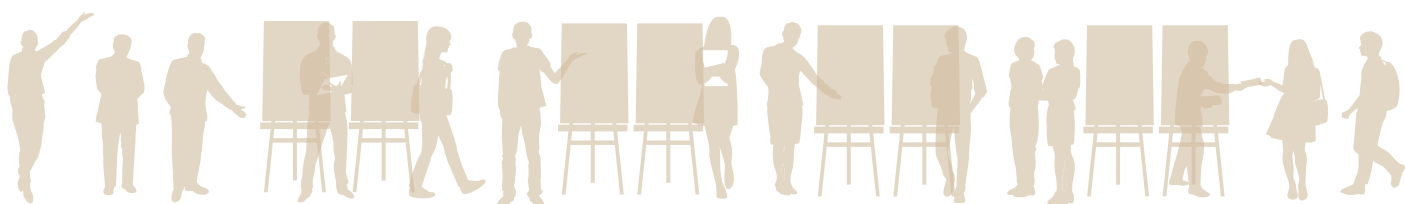




学生や教職員、地域との交流の接合点
「JOSAI HUB」で開催します。



地域連携活動発表会

学生によるポスターセッションを開催します。

2023.11/3 10:00
[金] 15:00

※高麗祭(学園祭)を開催しています。

会場=城西大学 23号館 [JOSAI HUB] 1階

ポスターパネル展示期間

学生の地域連携活動をまとめたポスターパネルを
[JOSAI HUB]1階で展示します。

2023.10/30 [月] → 11/10 [金]

※11/2、11/5を除く。

主催=城西大学・城西短期大学 地域連携センター
協力=城西大学水田美術館

地域連携活動発表会

城西大学・城西短期大学では、地（知）の拠点として「連携教育・研究推進プロジェクト（J-CLIP）」を展開し、大学の教育研究力による地域課題の解決、地域資源および地域連携を活用した質の高い教育の実施など、様々な学びを通じた人材育成を行っております。

2023年9月には、地域交流の新拠点「JOSAI HUB」が竣工し、更なる地域連携、地域貢献を目指した活動の場が広がりを見せております。

今回、地域のみなさまとの更なる交流と将来に向けた新たな連携への発展的展開を目指し、この「JOSAI HUB」にて、「地域連携活動発表会」を開催いたします。

地域のみなさまのご参加をお待ちしておりますので、是非、お立ち寄りください。



発表グループ一覧

- | | | | | | |
|---|---|--|----|--|--|
| 1 | 「がん患者支援のための
セルフウォークリレー」
経済学部 経済学科
勝浦ゼミナール I | | 9 | 「辻ゼミ、産学官連携で、
なないろハンドメイドマーケットに出店」
経営学部 マネジメント総合学科
辻ゼミナール I | |
| 2 | 「ウクライナ避難者支援
ログハウス建設プロジェクト」
経済学部 経済学科
勝浦ゼミナール I | | 10 | 「環境DNAを用いた滑川町における
ドブガイ類の生息する谷津沼の探索
-比企地域「ため池里山農法」世界農業遺産登録に向けて-」
理学部 化学科
環境生命化学研究室 | |
| 3 | 「減災のための
長野市りんご農家応援PJ」
経済学部 経済学科
勝浦ゼミナール I | | 11 | 「がん患者さんへ勇気と希望を
与える場“RFLJ” in 川越での
私たち薬学生のチャリティー活動」
薬学部 薬学科
がんファイターズ 薬学科 (YY4) 必須科目 コミュニケーション体験演習 | |
| 4 | 「多文化共生社会に向けた
レインボーフェスティバル開催への道」
経済学部 経済学科
勝浦ゼミナール I・II | | 12 | 「黄金かぼすようかんの企画販売」
薬学部医療栄養学科
スポーツ栄養サークル「ANSWER」
経営学部
現代広告研究ゼミナール | |
| 5 | 「学生の街坂戸
～第二の故郷計画～」
現代政策学部 社会経済システム学科
庭田ゼミナール I | | 13 | 「かながらと医療栄養学科が
パンを共同開発
-埼玉県産の食材にこだわって-」
薬学部 医療栄養学科
かながら × 城西大学医療栄養学科 | |
| 6 | 「ZINEで繋ぐ生活と街」
現代政策学部 社会経済システム学科
庭田ゼミナール I | | 14 | 「短大生が『協創力』で
インバウンド客用の『英語メニュー』を
作ってみた」
短期大学 ビジネス総合学科
三國担当 「接客英語 I」 | |
| 7 | 「健康イベントでの活動
一口コモを知らうー」
経営学部 マネジメント総合学科
石倉ゼミナール I | | 15 | 「地域へ広げる！
学生アドバイザー活動」
図書館
図書館学生アドバイザー | |
| 8 | 「坂戸市ごみ分別動画紹介」
経営学部 マネジメント総合学科
志田ゼミナール I | | 16 | 「西坂戸を中心とした 活動の報告」
公認サークル
城西大学ローターアクトクラブ | |

会場のご案内

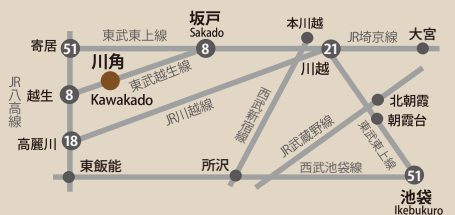
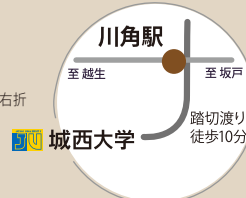


交通のご案内

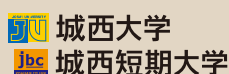
【電車の場合】
東武東上線坂戸駅乗り換えで東武越生線川角駅下車、踏切を渡り徒歩10分

【お車の場合】
1. 関越自動車道「鶴ヶ島 I.C.」を出て、鶴ヶ島方面に進み国道 407号線を直進
2. 「脚折町四丁目」交差点で右折し、右に「狩野動物病院」の看板がある交差点で右折
3. 「一本松」交差点を毛呂山方面に直進
4. 「万年橋」を渡り、「明海大学病院」の看板がある交差点を左折し直進、踏切を渡り登り坂を進むと突き当りに城西大学正門入口

※鶴ヶ島 I.C. より約 20 分



数字は川角駅までの最短所要時間です。



〒350-0295 埼玉県坂戸市けやき台 1-1
Phone: 049-271-7713 Fax: 049-271-8098
Mail: j-clip@josai.ac.jp

