

川越歴史文化遺産巡り

城西短期大学 ビジネス総合学科 村越ゼミナール(1・2年生)

学外授業実施日 (2024年6月5日)



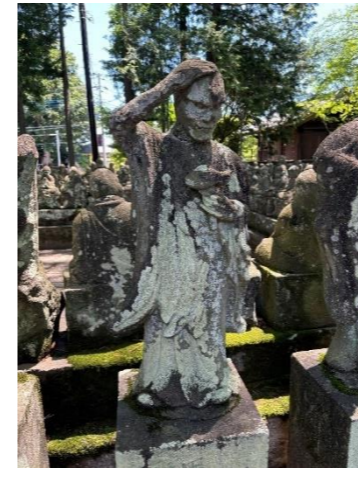
②山門



③多宝塔



④曲水の庭



⑤五百羅漢

喜多院

2 1

川越駅

5 4 3

1

2

3

4

5

1

2

3

川

- 喜多院の始まりは無量寿寺といわれていますが、だれが住職となってから喜多院と呼ばれるようになったでしょう
A.慈覚大師 B.天海僧正
- 喜多院は何宗でしょう
A.真言宗 B.天台宗
- 客殿の中の「上段の間」は通称「徳川〇〇誕生の間」と言われますが、〇〇に入るのはどちらでしょう
A.家光 (江戸幕府第3代将軍) B.吉宗 (江戸幕府第8代将軍)
- 徳川〇〇公の乳母である「春日局」の読み方で正しいのはどちらでしょう
A.かすがきょく B.かすがのつばね
- 五百羅漢は人間のあるものを表現していますが、それは何でしょう
A.喜怒哀楽 B.栄枯盛衰



①喜多院慈恵堂



⑦空から見た川越城跡

川越城

1

2

3

4

5

1

2

3

4

5



⑥川越城本丸御殿

- 川越城は太田道真、太田道灌親子によっていつ頃に築城されたでしょう
A.長禄元年 (1457年) B.元禄元年 (1688年)
- 川越城の別名は2つあり、そのひとつは初雁城です。もうひとつは?
A.白鷺城 B.霧隠城
- 現存する川越城は往時のどれくらいでしょう
A.半分 B.六分の一
- 城の中で一番高い所にあつて天守閣の代わりをしていた櫓の名前は?
A.富士見櫓 B.虎櫓
- 川越城は日本100名城のうち何番目に入っているでしょう
A.18番目 B.19番目



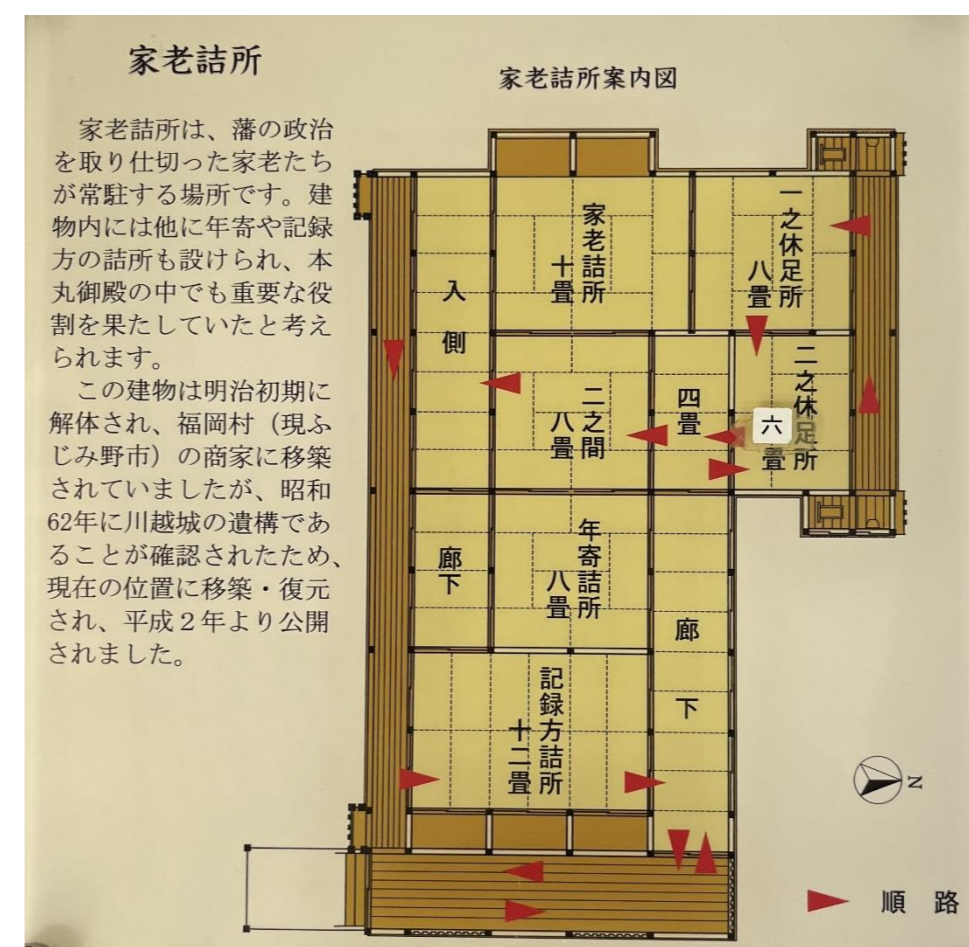
⑧川越城跡記念碑



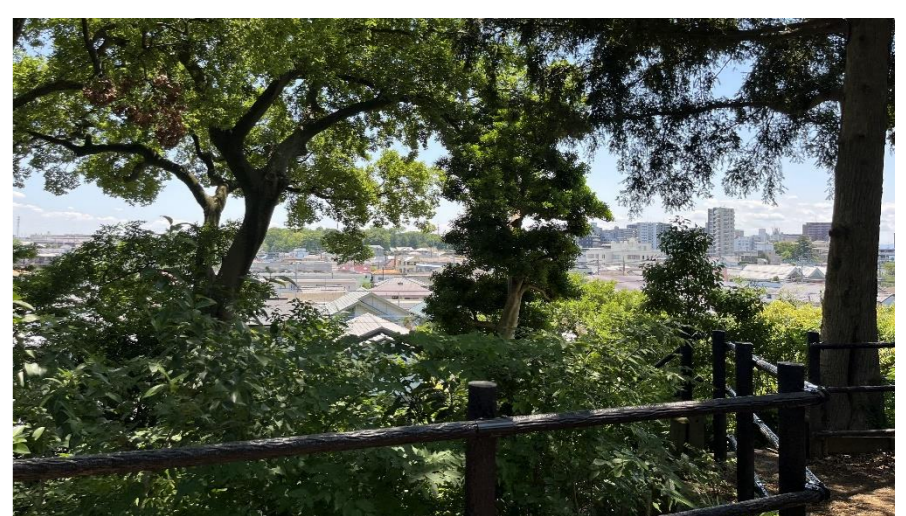
⑨家老の人形



⑩杉戸絵「朝日に松図」



⑩家老詰所案内図



⑪富士見櫓跡



地域連携活動発表会

2024

双六で学ぶ川越の歴史文化遺産

村越ゼミ2年生による企画説明会の様子 (2024年5月17日)

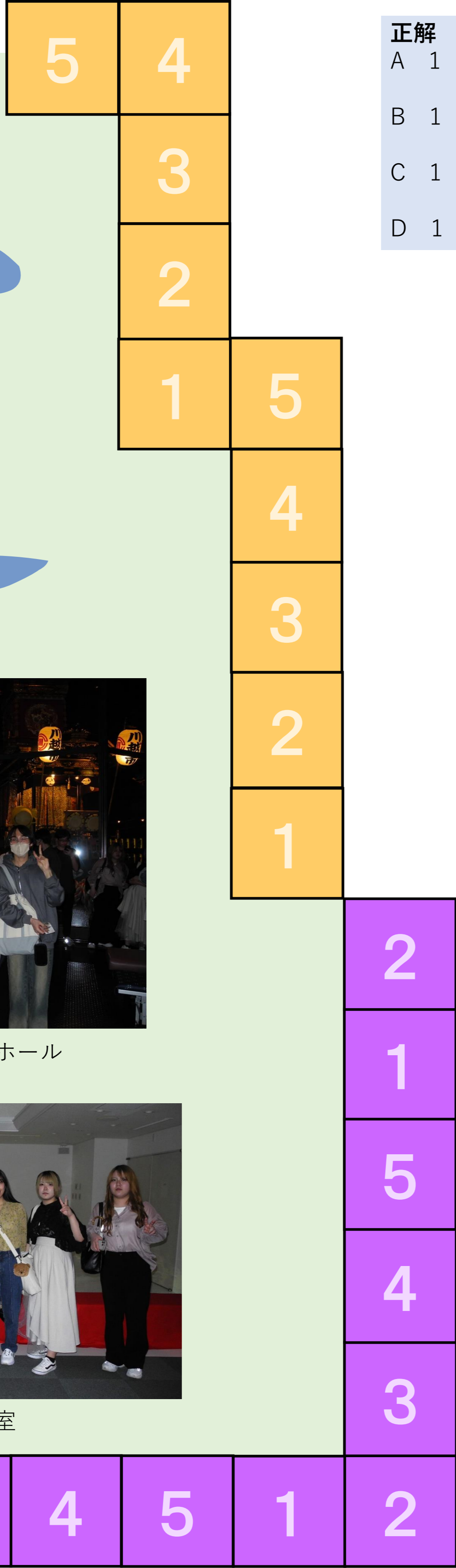


主な参考資料

川越市教育委員会編集・発行『川越市の文化財』2023年。
川越市立博物館編集・発行『川越城が知りたい！—川越城本丸御殿保存修理工事の概要—(第2版)』2020年。
川越市立博物館編集・発行『川越城本丸御殿の杉戸絵と船津嵐山』2009年。
有元修一『喜多院』株式会社さきたま出版会、2015年。
公益財団法人小江戸川越観光協作成DVD『川越まつり—一国指定重要無形民俗文化財川越氷川祭の山車行事—』2012年。

川越駅

越



正解

- A 1 B.天海僧正 2 B.天台宗 3 A.家光 4 B.かすがのつばね 5 A.喜怒哀楽
B 1 A.長祿元年 2 B.霧隠城 3 B.六分の一 4 A.富士見櫓 5 B.19番目
C 1 B.江戸時代 2 A.曳っかわせ 3 A.城の門 4 B.浦嶋太郎 5 B.1億3千万円以上
D 1 A.明治の初め 2 B.関東大震災 3 B.飴屋横丁 4 A.さつまいも 5 A.黒糖ふ菓子



⑬まつり会館内のメイン展示ホール



⑭川越まつりイマーシブ体験室



⑳おさつチップ



㉑さつまいもと紫芋のソフトクリーム



㉒レモネード専門店

菓子屋横丁

- 菓子屋横丁でお菓子を製造し始めたのはいつ頃でしょう
A.明治の初め B.大正の初め
- 東京下町の菓子製造に代わって一大菓子製造・卸売りの地へ発展するきっかけとなった大地震はどちらでしょう
A.宝永地震 (1707年) B.関東大震災 (1923年)
- 菓子屋横丁は別名で何と呼ばれているでしょう
A.さつま横丁 B.飴屋横丁
- 菓子屋横丁で多く使われている川越の特産品は何でしょう
A.さつまいも B.じゃがいも
- 全長95cmの元祖日本一長いといわれるお菓子はどちらでしょう
A.黒糖ふ菓子 B.おさつチップ

川越まつり会館

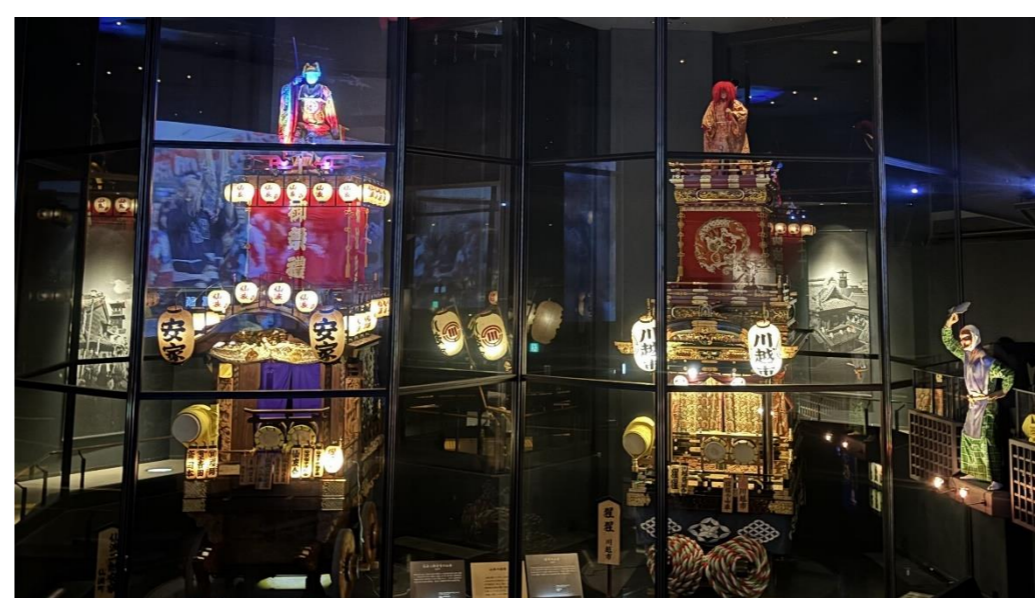
- 川越まつりが始まった時代はいつでしょう
A.室町時代 B.江戸時代
- 川越まつりの一番の見どころはどちらでしょう
A.曳っかわせ B.阿波踊り
- 川越まつりの山車の特徴は二層の鉾と伸縮自在の迫りあげ式構造ですが、これは本来どこをくぐるための仕掛けでしょう
A.城の門 B.寺の門
- 山車の人形で、実際に乗っているのはどちらでしょう
A.桃太郎 B.浦嶋太郎
- 山車1台作るのにかかるお金はいくらでしょう
A.1億円未満 B.1億3千万円以上



⑮外観



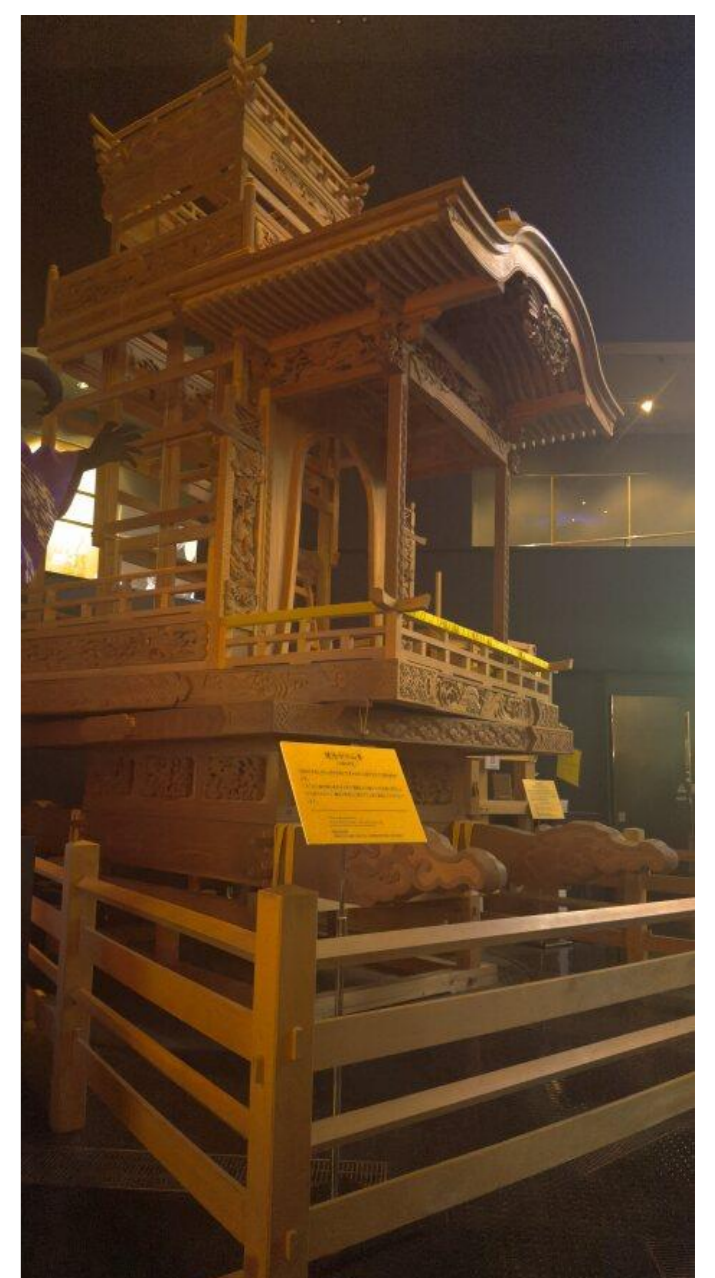
⑯各町の提灯



⑰実物の山車2台



⑱祭り太鼓



⑲建造途中の山車



地域連携活動発表会

2024