

小川町歴史名所めぐり

城西短期大学 ビジネス総合学科 村越ゼミナール



⑰仙覚律師顕彰碑



⑱顕彰碑を見る様子



⑲万葉集



⑳羅漢像



㉕二葉楼看板



㉖二葉本店

一中城跡ー

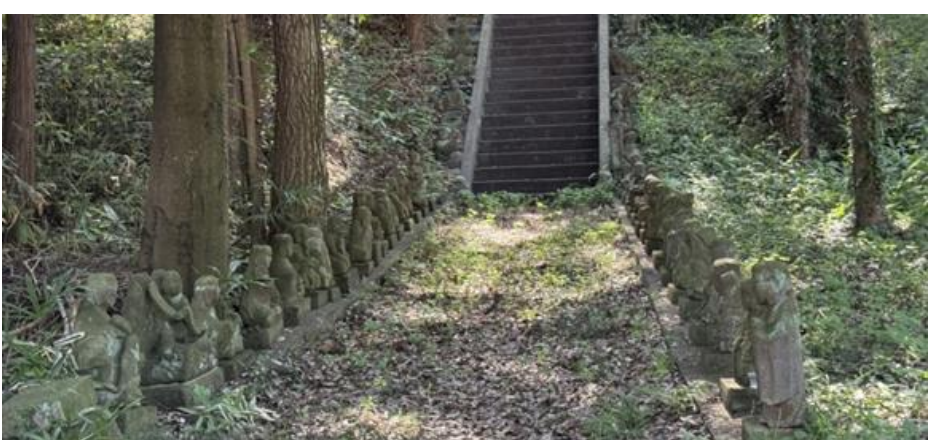
15 中城跡にある羅漢像は、「無事帰る」という言葉にちなんで、ある物を持っています。それは何でしょう
A.草履 B.蛙

ー仙覚律師顕彰碑ー

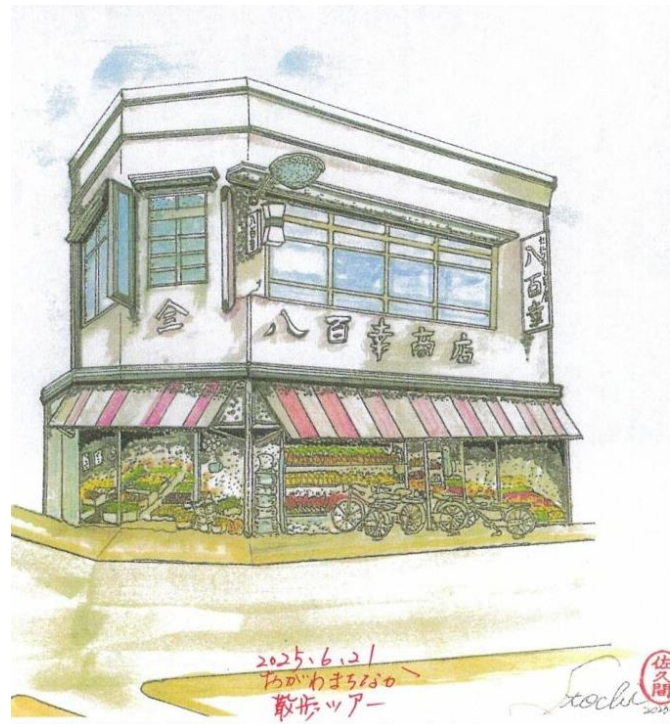
16 中城跡にある仙覚律師顕彰碑ですが、仙覚が小川町で遂げた偉業は何でしょう
A.万葉集注釈を著書した B.新しい城を築いた



⑮中城跡・櫓



⑯羅漢



㉒八百幸商店のイラスト



㉓島村呉服店の現在の様子



㉔島村呉服店のイラスト

ー企業創業地ー

17 小川町は2つの企業の発祥地としても有名ですが、その2つの企業名は何でしょう
A.ベルク・ファミリーマート B.しまむら・ヤオコー

ー比企銀行ー

18 かつて存在した「比企銀行」は、現在の何銀行のもとになったでしょう
A.武蔵野銀行 B.埼玉りそな銀行



㉑比企銀行



⑭晴雲酒造外観



⑬帳簿台

ー槻川ー

13 槻川をイメージした道の駅グルメはどちらでしょう
A.ソフトクリーム B.うどん

ー晴雲酒造ー

14 晴雲酒造のシンボルであるレンガの煙突はいつの時代に作られたでしょう
A.明治時代 B.大正時代

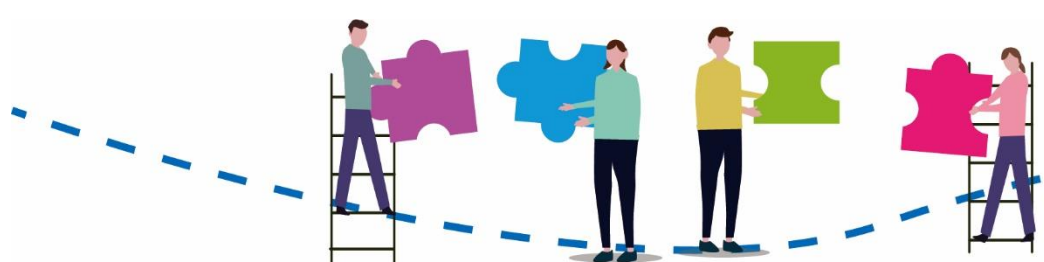


⑫槻川



⑪大谷石の石蔵

16	15	16	15	16	17	18	17	18	17	18
15	16	小川町								
14										
13										
14										
13	14	13	14	13	12	11	12	11	12	



小川町駅前



②むすびめ



①小川町駅

主な参考資料

小川町産業観光課発行/和紙のふるさと「小川和紙の世界」2016年
小川町和紙体験学習センター | 体験 | 【公式】埼玉観光情報 | Just North of Tokyo
大谷石造りの建物の歴史/NESTo
さいたま市/与野郷土資料館展示web解説（その31）
仙覚律師顕彰碑/一般社団法人東松山市観光協会
しまむらグループ 沿革・YAOKO MARKETPLACE 沿革・歴史
りそなグループのあゆみ/りそなホールディングスの会社概要/りそなホールディングス
【公式】二葉楼/埼玉県小川町
佐久間登知行作水彩画「八百幸」「しまむら」「二葉本店」

正解

1.B 2.B 3.A 4.A 5.A 6.B 7.B 8.A 9.B 10.A
11.A 12.B 13.A 14.A 15.B 16.A 17.B 18.B 19.B 20.A

19
20
19
20
19
20
19
18
17

1
2
3
4
5
1
2
3
4



②紙漉き体験



③体験プログラム



④みたらし
ソフトクリーム



⑤和紙のふるさと



⑥和紙を使った雛人形

- 小川町の伝統的な和紙の名前は何でしょう
A.美濃紙 B.細川紙
- 和紙の主な原料として使われる植物は何でしょう
A.スギ B.コウゾ
- 紙漉き体験で大量に使われる「水」は、主にどんな役割をしているでしょう
A. 繊維を均一に広げるため
B. 汚れや不純物を流すため
- 紙漉き体験で「簀桁（すげた）」という道具を使いますが、これは何に使うものでしょう
A.紙の繊維をすくって、紙の形にするための道具
B.紙を乾かすための棚
- 小川町の和紙が江戸時代に使われていた理由の一つは何でしょう
A. 丈夫で保存性が高かったから
B. 文字がにじみにくい色つきの紙だったから



⑦和紙体験学習
センター



⑩庚申塔

一小川町和紙体験学習センター

- 小川和紙にかかわるとされる史料が初めて確認できたのは、どちらの時代でしょう
A.江戸時代 B.奈良時代
- 和紙がユネスコ無形文化遺産に登録された年はどちらでしょう
A.2008年 B.2014年
- 和紙の強度を高める伝統的な製紙工程はどちらでしょう
A.ねりの添加 B.乾燥
- 原木(楮)が紙になる量は全体のどれくらいでしょう
A.40% B.4%
- この折鶴はどちらのイベントで展示されたでしょう
A. 東京オリンピック B.大阪万博



⑧楮の原木と作業場



⑨和紙の折り鶴

-庚申塔-

- 11 庚申塔に隠れている「三匹の動物」。
次のうち実際に彫られているのはどちらでしょう
A.鳥・猿・蛇 B.牛・馬・虎

-大谷石の石蔵-

- 12 およそ100年前に建てられた大谷石の石蔵ですが、
かつては何を保存していたでしょう
A. 米 B.煙草

