

民王

池井戸潤 著 文藝春秋 (文春文庫)
2013.6 2F 図書 (913.6/133)

ある日突然、総理大臣になったばかりの父と、漢字が読めない大学生の息子の意識が入れ替わってしまった。間近に迫るサミット。果たしてこの国家の危機を乗り越えられるのか？
ストーリー展開はテンポ良く、政治の世界を描いているけれど風刺が効いていてコミカル。笑えてスカッとする1冊！



紹介者：小島 (担当：利用者サービス)

判例の探し方がわかる TKCローライブラリー 講習会

2026年 **6月19日** 金

9:15~11:00 (1限)

対象者 本学在学学生
教職員

開催方法 オンライン
(Zoom)



発行 城西大学水田記念図書館
〒350-0295 TEL:049-271-7736 mail: library1@josai.ac.jp
埼玉県坂戸市けやき台1-1 FAX:049-286-8126 URL: https://ibopac.josai.ac.jp/
P.1 巻頭言 P.2 卒論応援キャンペーン P.3 アドバイザー通信
P.4 図書館員のおすすめ、インフォメーション
Copyright © Josai University Mizuta Memorial Library All rights reserved.

城西大学水田記念図書館報
Book Mark
2026.6 vol.192

大学図書館の役割

水田記念図書館長 総合政策学部教授 佐藤 純弘

小学生の頃は、図書室で貸出印をもらうのが楽しみでした。大学院生時代は、閉架にこもり、両脇に抱えた専門書を机に広げては、時間を忘れてノートに書き留めていたのも懐かしい思い出です。当時はパソコンやスマートフォンなどはなかったので、情報収集には一苦労しました。

高等教育機関である大学において、図書館は学術情報の集積地であり、情報発信により「知の創造」を支える「大学の心臓」ともいえる公共インフラです。その存在意義は、利用者によって異なります。

高校生にとっては、「学問への扉」として、大学での専門性の高い学びに関心をもち、将来の進路や専攻分野をイメージできる空間となるはずですが、地域の方々にとっては、「知的資源の還元」により、地域と大学を結ぶ拠点となります。

そして、大学生にとっては、「自律的な学びの空間」です。専門性の高い文献に触れ、問題発見や解決方法を学び、批判的思考を養うことに意義があります。館内には学術雑誌やデータベースが完備されており、SNSによる断片的な情報に触れるだけでは得られない、「根拠のある知識」を獲得できます。また、アクティブ・ラーニングや議論、共同作業による能動的な学習の場として、「ラーニング・コモンズ」も整備しています。

みなさんへの推薦図書として、あえて特定の一冊に絞ることは控えました。自分に合う本を見つける第一歩として、まずは多様なジャンルの本を手にとるのもよいでしょう。かわりに、昨年出版された鈴木俊貴さんの『僕には鳥の言葉がわかる』（小学館）を紹介します。シジュウカラのさえずりをテーマにした本ですが、坂戸キャンパスにもシジュウカラをはじめ、コガラやヤマガラが生息しています。ぜひ耳を澄ませてみてください。「チチチチ、ピーツピ…」と会話が聞こえてくるはずです。

冬になり条件が整えば、図書館の最上階からはスカイツリーを望むことができます（私は3回見ました）。学びに少し疲れたときは、最上階からの景色を眺めて息抜きをしながら、この図書館を存分に活用してください。図書館業務に精通した図書館司書や丁寧にサポートしてくれる学生アドバイザーのみなさんが待っています！

紹介された本は図書館で読めます。

●『僕には鳥の言葉がわかる』
鈴木俊貴 [著] 小学館

6月中はカウンター前に展示します。

図 書 館 ミ ニ 展 示



3F 夏の福袋

2冊の図書が入った本の福袋を用意しています。キーワードを手がかりに好きな袋を選んでください。



3F 図書館員のおすすめ本

図書館報BookMarkで図書館員が紹介したおすすめ本を、まとめて展示しています。



1F 埼玉県の高校図書館司書が選んだイチオシ本2025

「埼玉県の高校図書館司書が選んだイチオシ本2025」に選ばれた本を展示しています。



1F KADOKAWAフェア

「角川文庫冬フェア2025」の本を展示しています。



卒論・レポート力のレベルを上げよう

▶ P.2 卒論応援キャンペーン

図書館HPや公式Xでは、役立つ情報をお知らせしています。また、図書館員がオンラインでも資料の相談を受け付けています。



図書館HP



図書館公式X



オンライン相談

卒論応援キャンペーン

～ Part1 ～

7/31 (金) まで卒論応援キャンペーンを実施中。この機会を活用して、卒論・レポート作成のレベルを上げよう！

- ▶ ① 展示本で基礎知識のレベル上げ
- ▶ ② イベントに参加して、文献力のレベル上げ
- ▶ ③ 図書館員に相談してみる
- ▶ ④ RPGゲームで著作権のレベル上げ



城 西太郎
レポート力
状態異常： * 基礎知識不足 * 文献迷子

① 展示本で基礎知識のレベル上げ

卒論・レポート…何から手をつけたらいいの…？

図書館1Fで「卒論応援キャンペーン」展示をやるぞ。卒論・レポートの書き方の本や著作権の本があるから、行ってみるといいだろう。

城 西太郎は、卒論の書き方の本をGETした。レポート基礎力が+10上がった。

図書館1F「卒論応援キャンペーン」展示

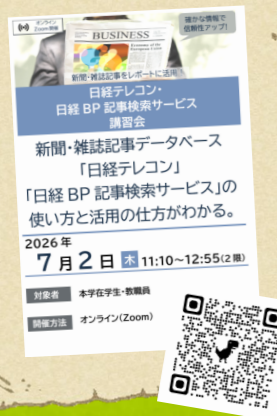
卒論・レポートの書き方や著作権の本がそろっている。中上級者向けの資料もあるので、更なるレベルアップも期待できる。



アイテム「レポート作成のためのセルフチェックシート」を配布している。

② イベントに参加して文献力のレベル上げ

イベント「講習会」



卒論・レポートの参考文献って本だけでいいのかな？

雑誌記事や新聞も取り入れるといいよ。「日経テレコン・日経BP記事検索サービス」講習会に参加してみたら？

城 西太郎は、イベント「講習会」に参加した。文献力が+20上がった。

③ 図書館員に相談してみる

本を検索してみたけど、他にもいい資料ないかな？

図書館員にご相談ください！相談は図書館1Fカウンターだけでなく、オンラインでも受け付けています。



城 西太郎は、図書館員に相談した。レポート力が+10上がった。

④ RPGゲームでレポートと著作権のレベル上げ

著作権って難しいな…

RPGゲーム「TOSHOKAN QUEST」で楽しく著作権を学べるよ。

城 西太郎は、RPGゲームでレポート力が+10上がった。

RPGゲーム「TOSHOKAN QUEST」



「レポートの書き方編」をやってみよう



レベルUP

城 西太郎は、卒論応援キャンペーンを活用することで、卒論・レポートを書く能力が上がった。



城 西太郎
レポート力
状態異常： なし

業務シフト表

学生アドバイザー、春学期業務シフト表ができました。レポートの書き方をアドバイスしたり、文献の探し方やパソコンの使い方をサポートしています。お気軽にお声掛けください。



図書館学生アドバイザー in 春学期

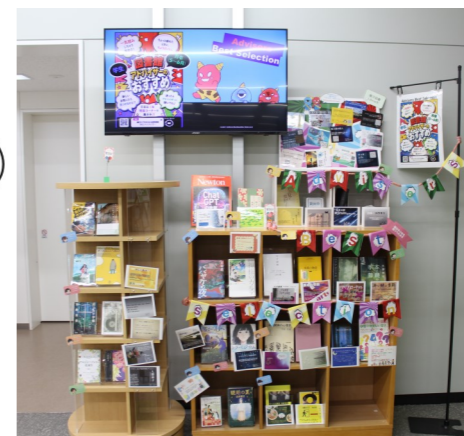
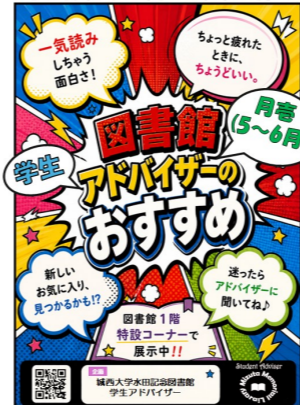
	月	火	水	木	金
1時限 9:15~11:00	♥●★■	★■	♥●★■	♥▲●	★◆■
2時限 11:10~12:55	♥▲	♥▲	♥	♥▲●	♥
昼休み					
3時限 13:45~15:30	★▲	★♥▲	♥	★♥●▲	学生アドバイザー会議
4時限 15:40~17:25	★	♥▲	★♥▲	★■♥●	★♥●▲

経営学部…♥ 薬学部 薬学科…★
総合政策学部…● 理学研究科…■
経済学部…▲ 薬学研究科…◆



月別展示

Advisers Best Selection



図書館1Fで月別展示「Advisers Best Selection」を開催中です。学生アドバイザーおすすめの本がPOPと一緒に展示されています。

どこでも読むことができる電子ブックもあります！



ライブラリーラウンジ予告

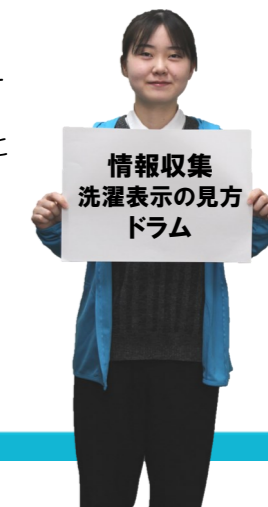
企画 学生アドバイザー 就活にも活かせる 謎解きイベントを開催！！

テーブルマナー？？？ ビジネスメール 冠婚葬祭

日付：7月2日 (木) 実技問題あり！
時間：3限 (13:45~15:30)
場所：図書館

新規アドバイザー

経営学部4年 八重樫さんがメンバーに加わったよ！得意分野や好きなことを聞いたから、声をかけてね♪



情報収集
洗濯表示の見方
ドラム

